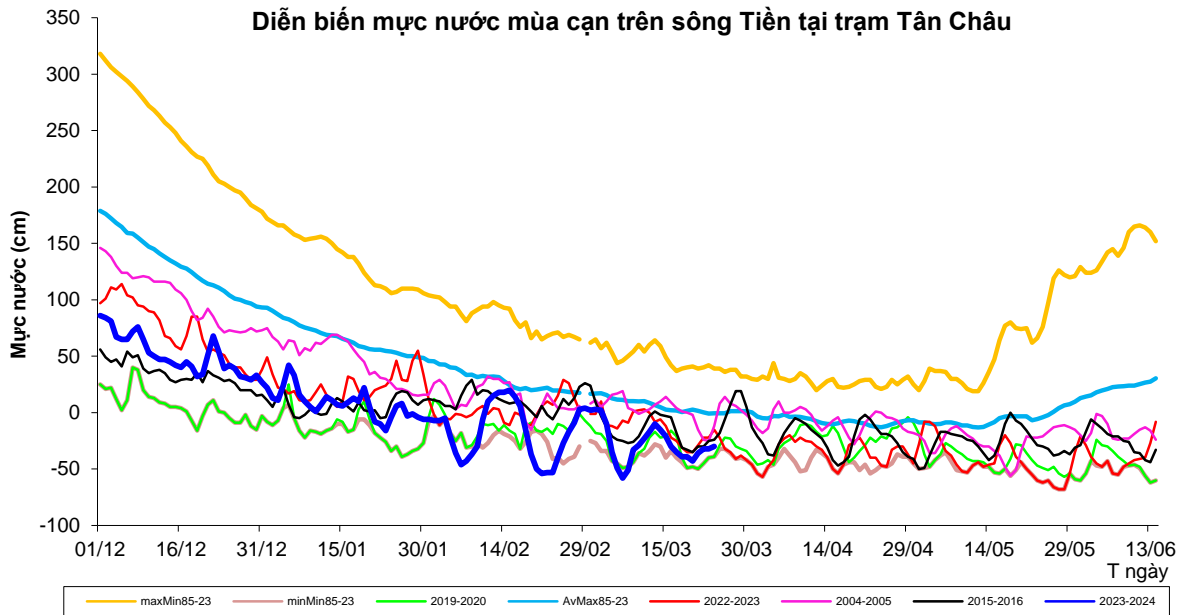


ĐÀI KHÍ TƯỢNG THỦY VĂN TỈNH AN GIANG

BIỂU ĐỒ MỨC NƯỚC THẤP NHẤT NGÀY VÀ TBNN CÁC TRẠM THỦY VĂN TỈNH AN GIANG MÙA CẠN 2023/2024 - TỪ 01/12/2023 ĐẾN 14/6/2024

Ghi chú: số liệu so sánh cùng kỳ các năm và TBNN có giá trị mang dấu (-) là thấp hơn, dấu (+) là cao hơn

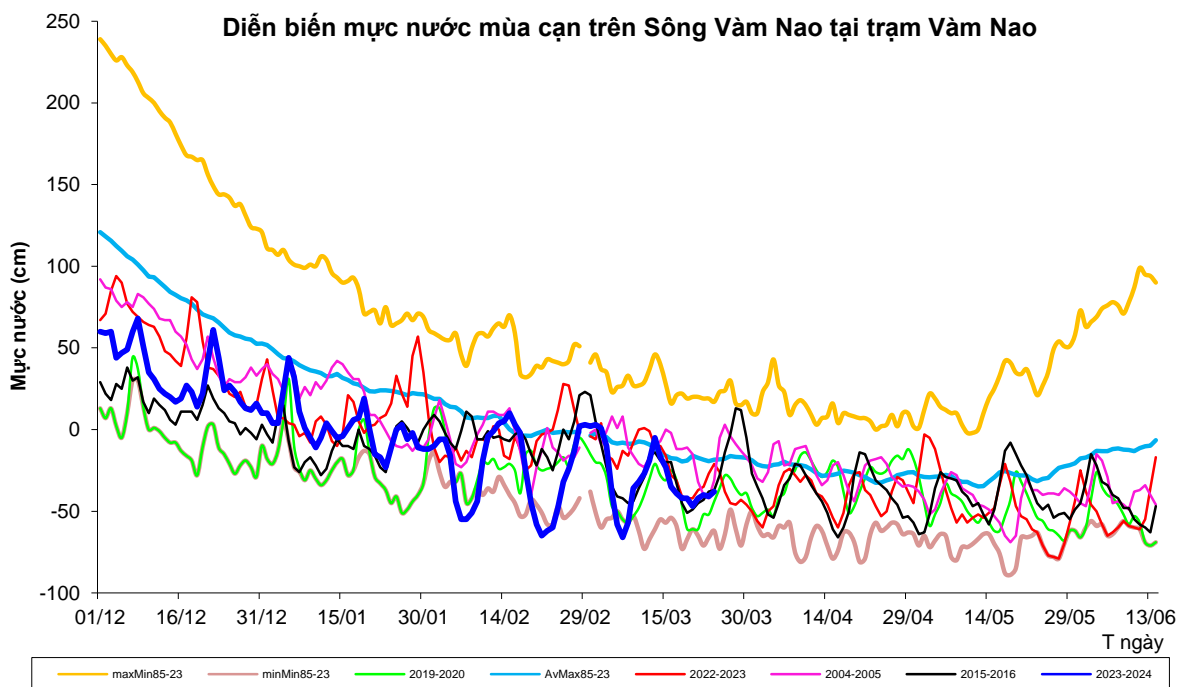


Mức nước thấp nhất ngày 24/3/2024: -30 cm

So với cùng kỳ 2023: -15 cm

So với cùng kỳ 2020: 9 cm

So với TBNN: -29 cm



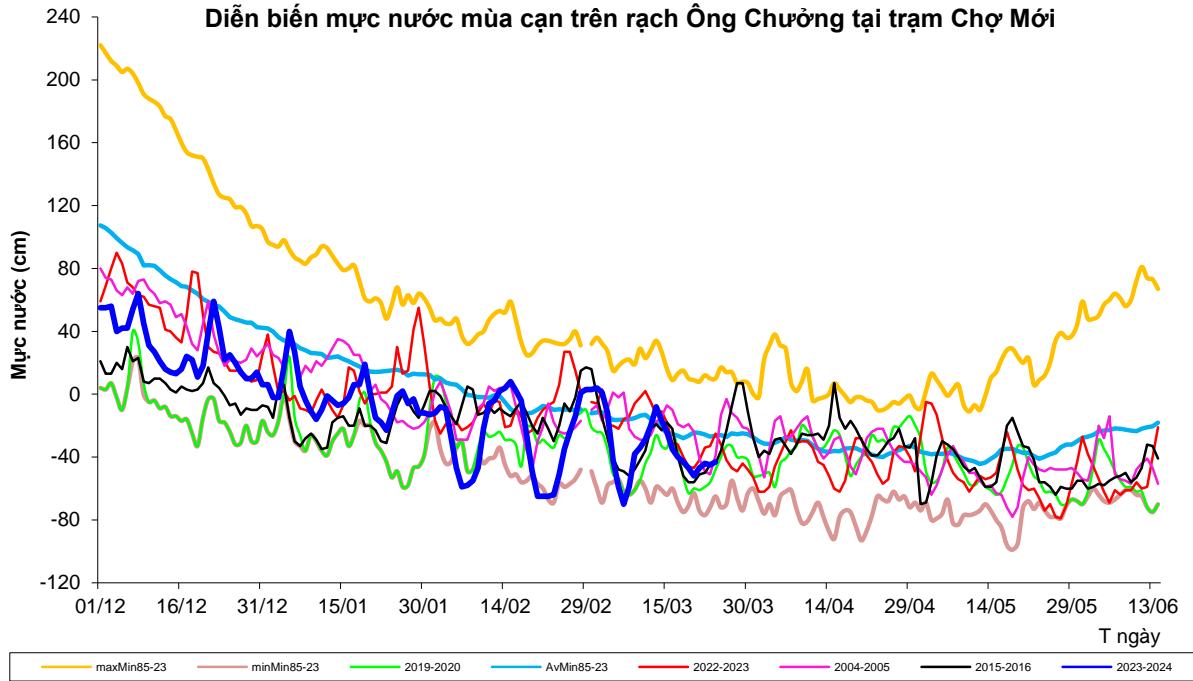
Mức nước thấp nhất ngày 24/3/2024: -38 cm

So với cùng kỳ 2023: -17 cm

So với cùng kỳ 2020: 6 cm

So với TBNN: -20 cm

ĐÀI KHÍ TƯỢNG THỦY VĂN TỈNH AN GIANG

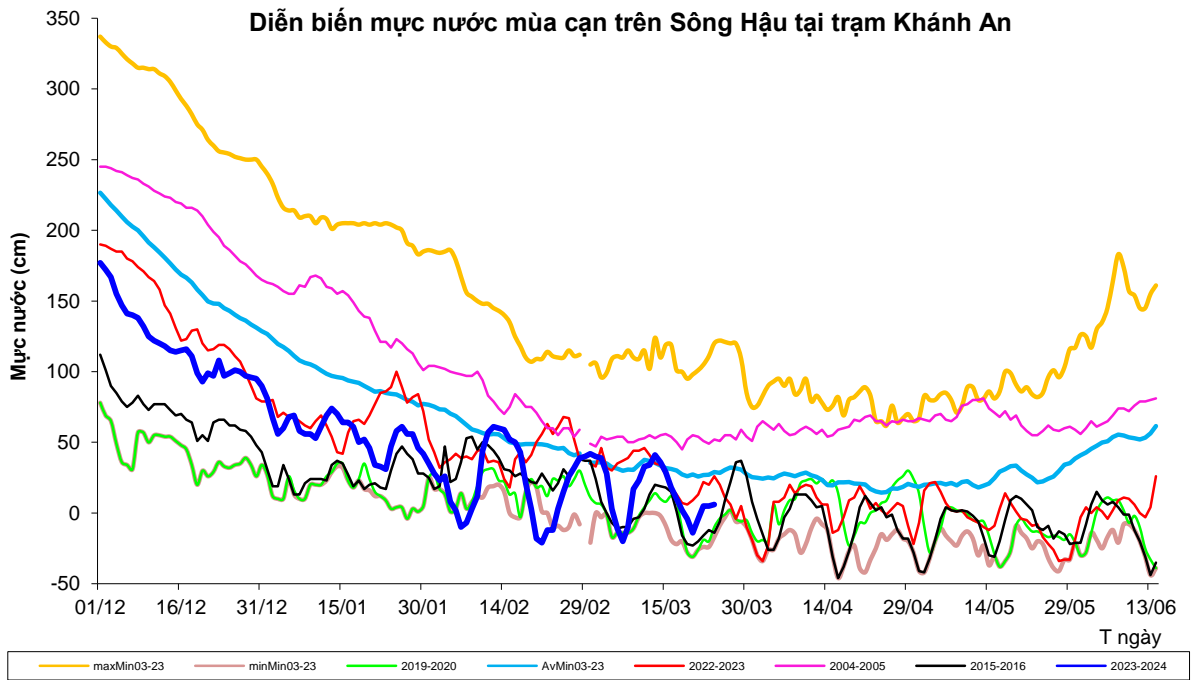


Mức nước thấp nhất ngày 24/3/2024: -43 cm

So với cùng kỳ 2023: -18 cm

So với cùng kỳ 2020: 5 cm

So với TBNN: -17 cm



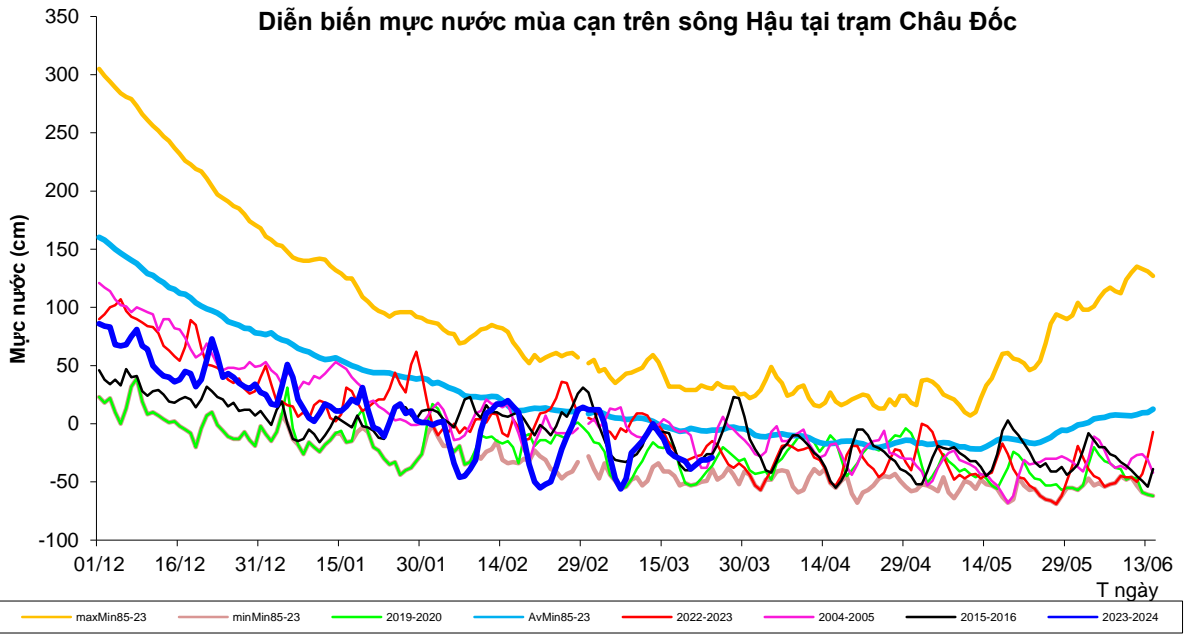
Mức nước thấp nhất ngày 24/3/2024: 6 cm

So với cùng kỳ 2023: -20 cm

So với cùng kỳ 2020: 16 cm

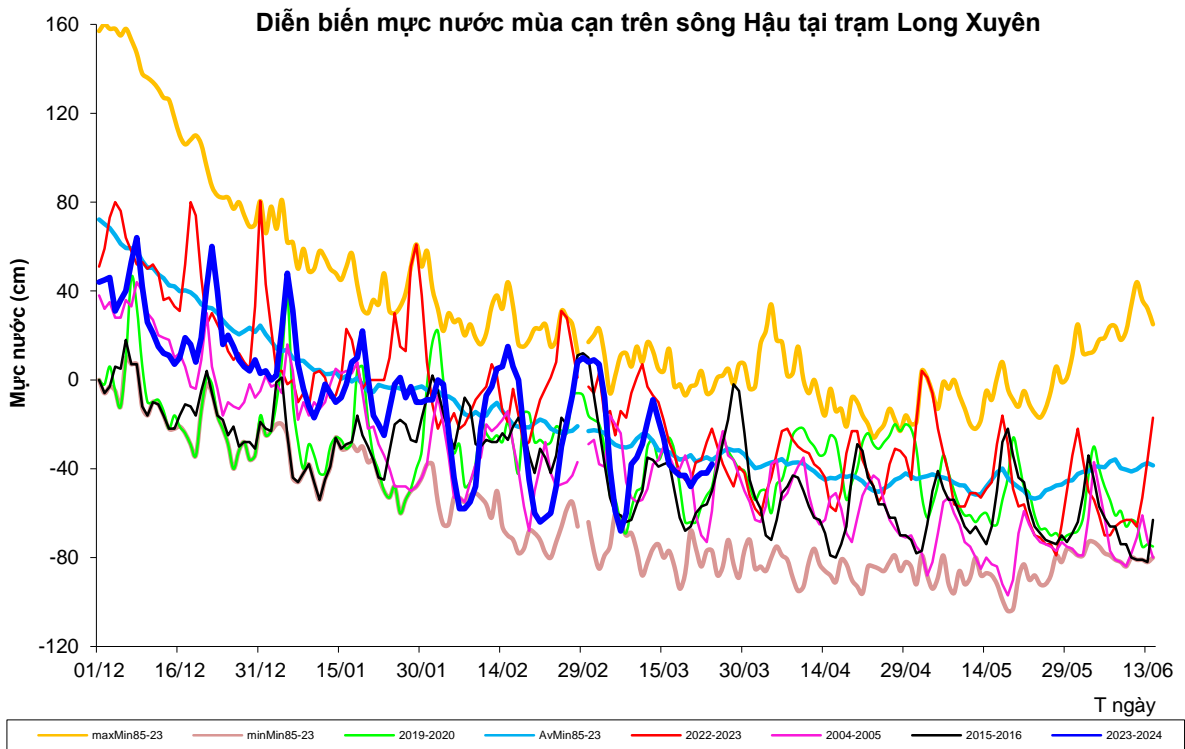
So với TBNN: -23 cm

ĐÀI KHÍ TƯỢNG THỦY VĂN TỈNH AN GIANG



Mực nước thấp nhất ngày 24/3/2024: -29 cm

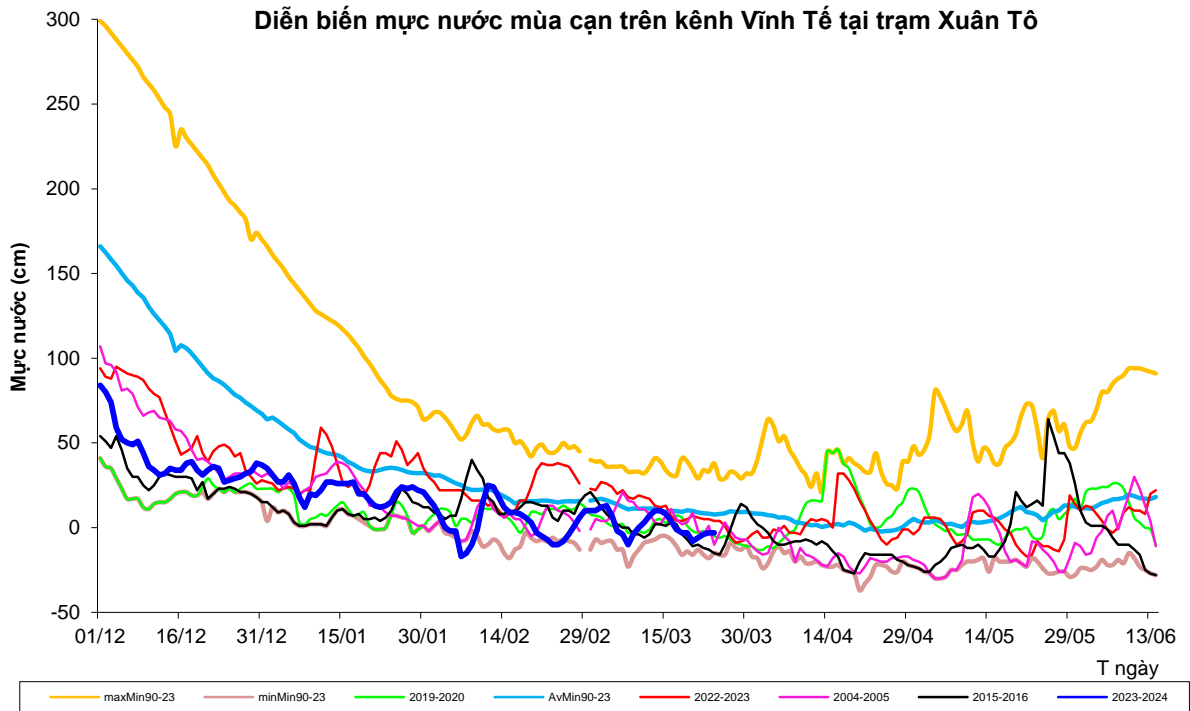
<i>So với cùng kỳ 2023:</i>	<i>36 cm</i>
<i>So với cùng kỳ 2020:</i>	<i>6 cm</i>
<i>So với TBNN:</i>	<i>-23 cm</i>



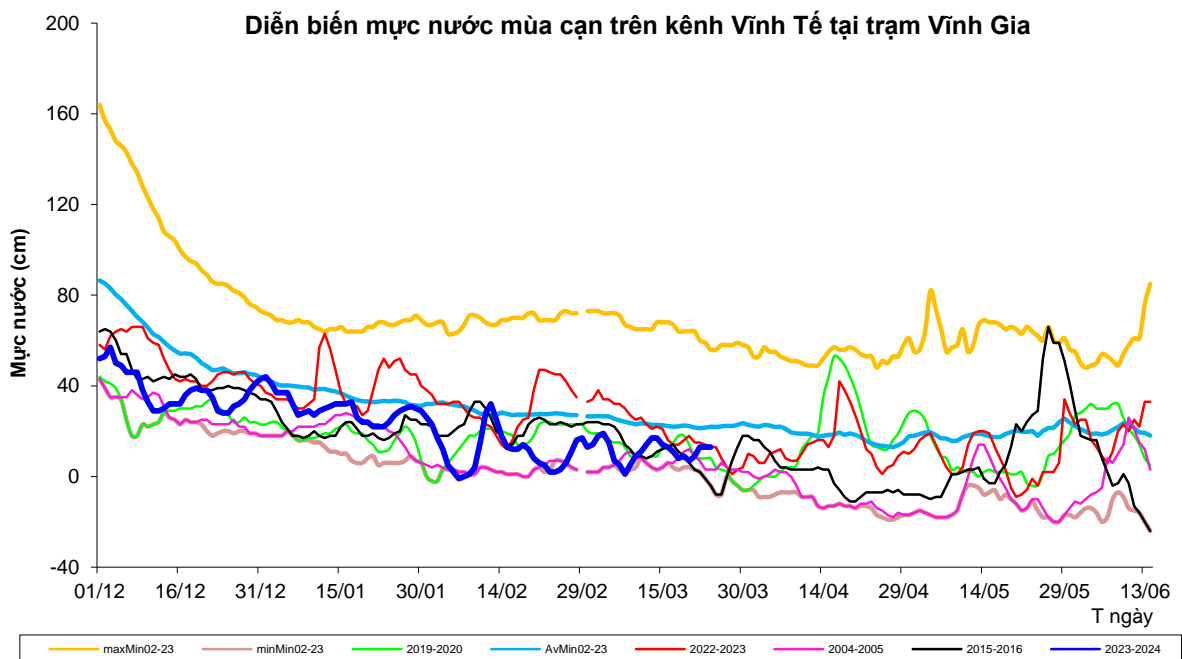
Mực nước thấp nhất ngày 24/3/2024: -38 cm

<i>So với cùng kỳ 2023:</i>	<i>-16 cm</i>
<i>So với cùng kỳ 2020:</i>	<i>10 cm</i>
<i>So với TBNN:</i>	<i>-2 cm</i>

ĐÀI KHÍ TƯỢNG THỦY VĂN TỈNH AN GIANG

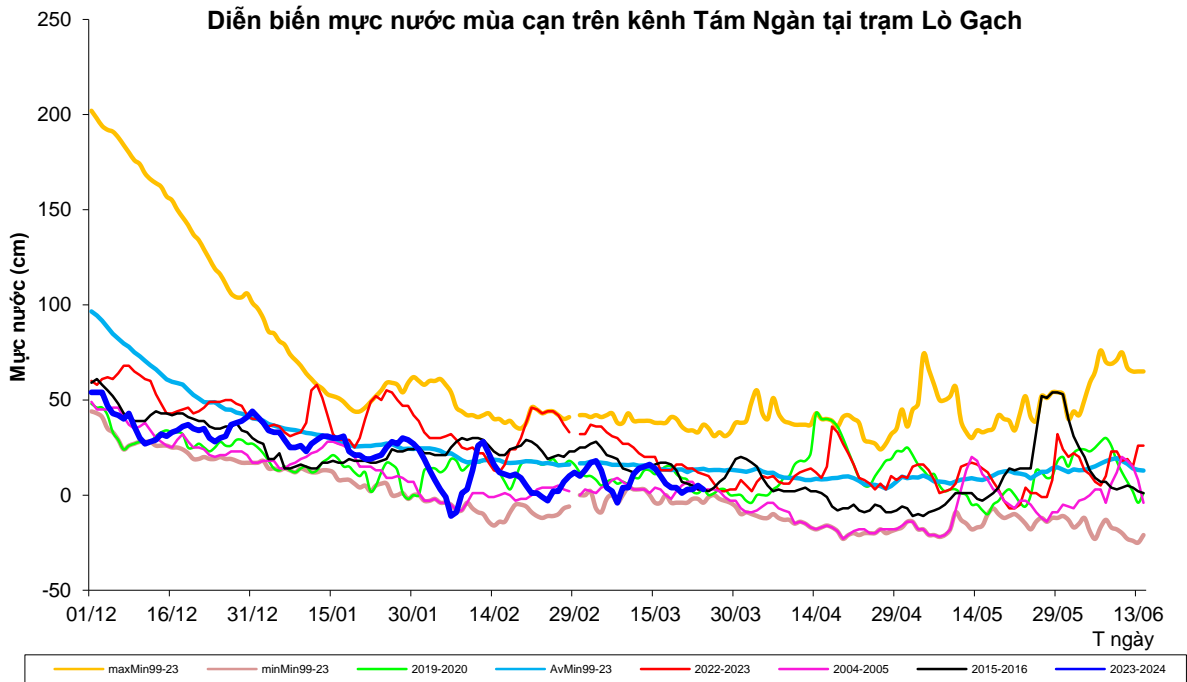


Mức nước thấp nhất ngày 24/3/2024: -3 cm So với cùng kỳ 2023: -7 cm
So với cùng kỳ 2020: 2 cm
So với TBNN: -11 cm



Mức nước thấp nhất ngày 24/3/2024: 13 cm So với cùng kỳ 2023: 0 cm
So với cùng kỳ 2020: 5 cm
So với TBNN: -9 cm

ĐÀI KHÍ TƯỢNG THỦY VĂN TỈNH AN GIANG

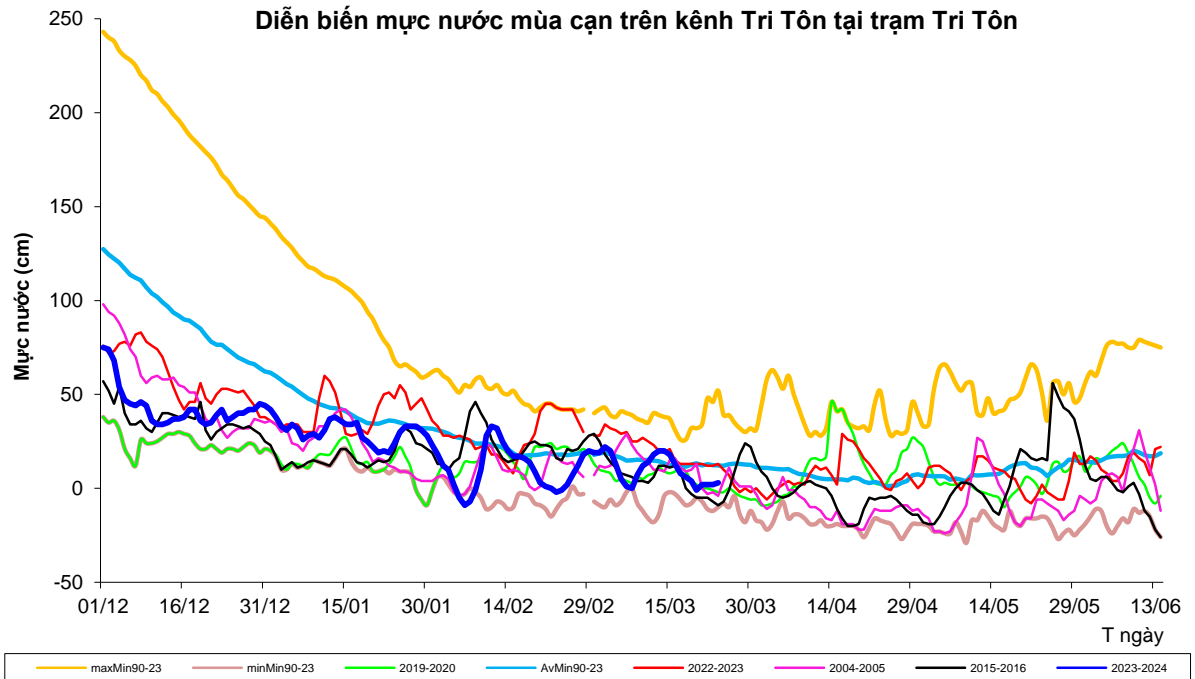


Mức nước thấp nhất ngày 24/3/2024: 3 cm

So với cùng kỳ 2023: -8 cm

So với cùng kỳ 2020: 0 cm

So với TBNN: -11 cm



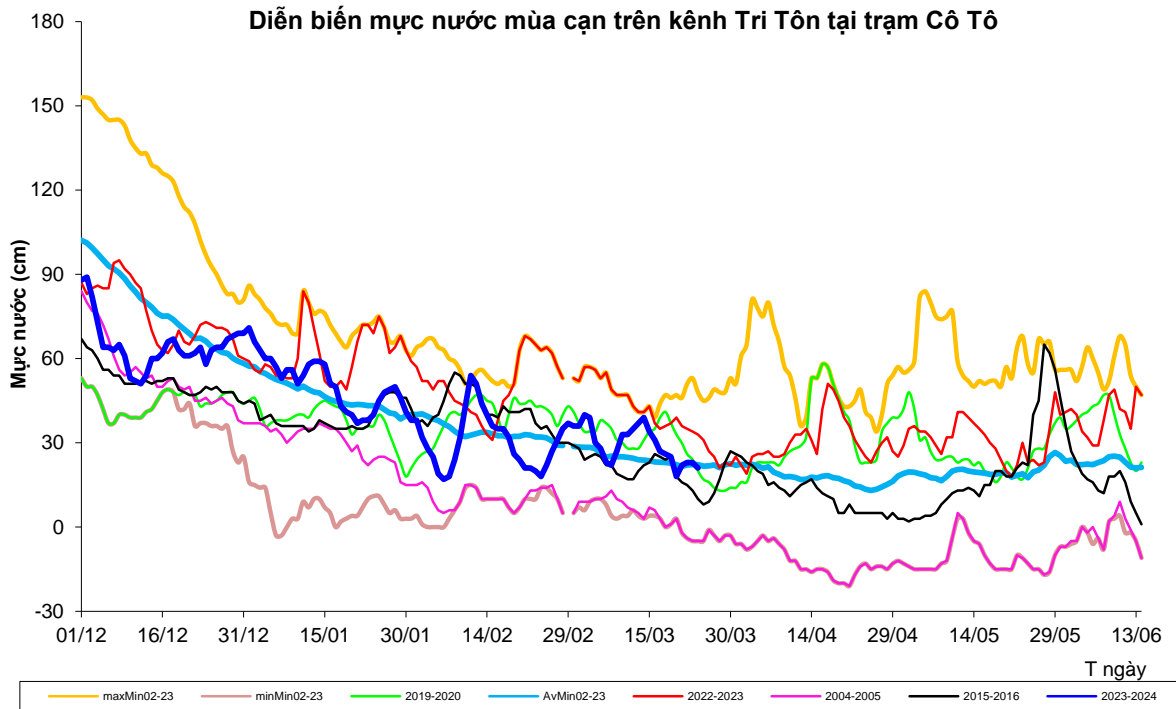
Mức nước thấp nhất ngày 24/3/2024: 3 cm

So với cùng kỳ 2023: -10 cm

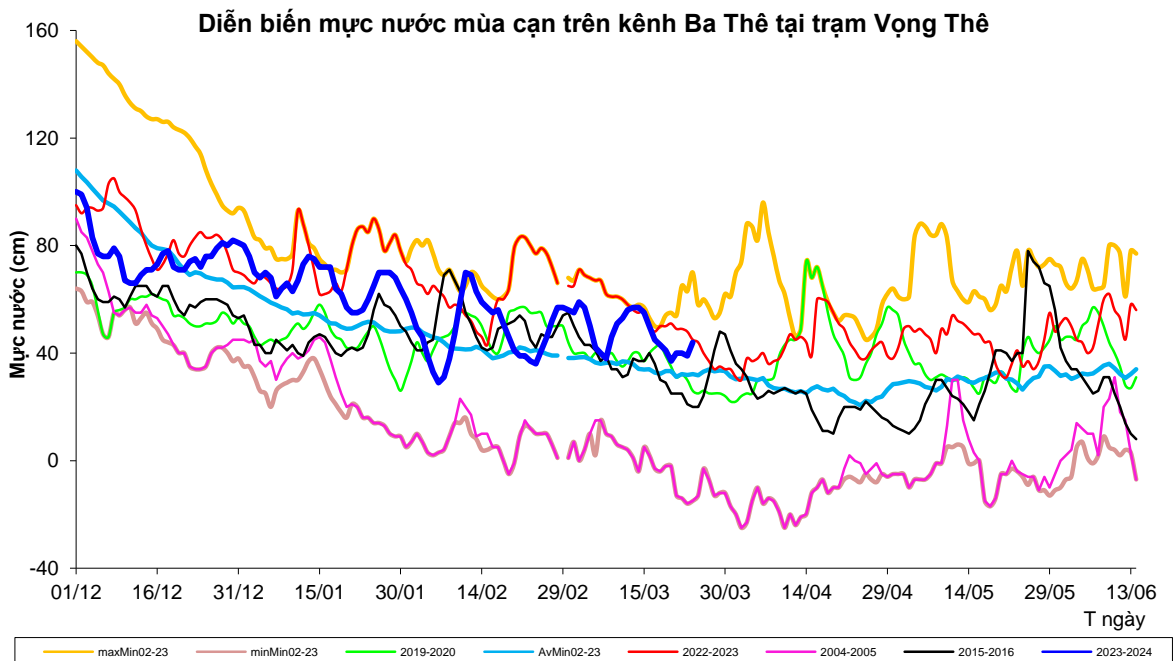
So với cùng kỳ 2020: 5 cm

So với TBNN: -9 cm

ĐÀI KHÍ TƯỢNG THỦY VĂN TỈNH AN GIANG



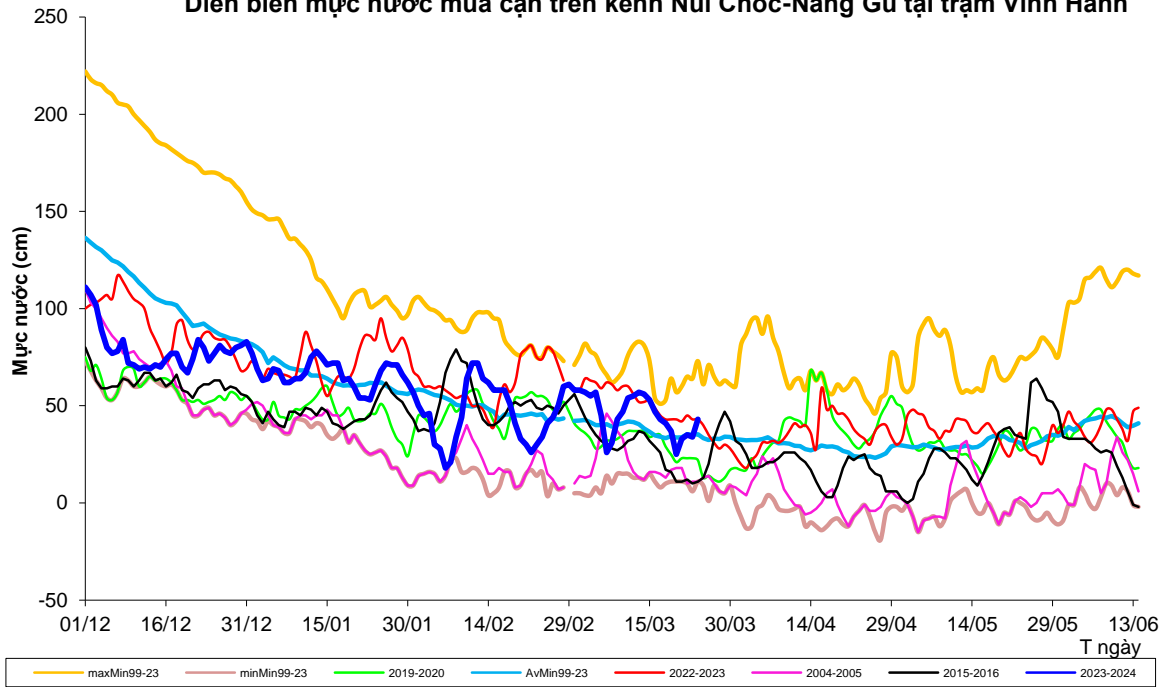
Mức nước thấp nhất ngày 24/3/2024: 21 cm So với cùng kỳ 2023: -12 cm
So với cùng kỳ 2020: 1 cm
So với TBNN: -1 cm



Mức nước thấp nhất ngày 24/3/2024: 44 cm So với cùng kỳ 2023: -1 cm
So với cùng kỳ 2020: 18 cm
So với TBNN: 12 cm

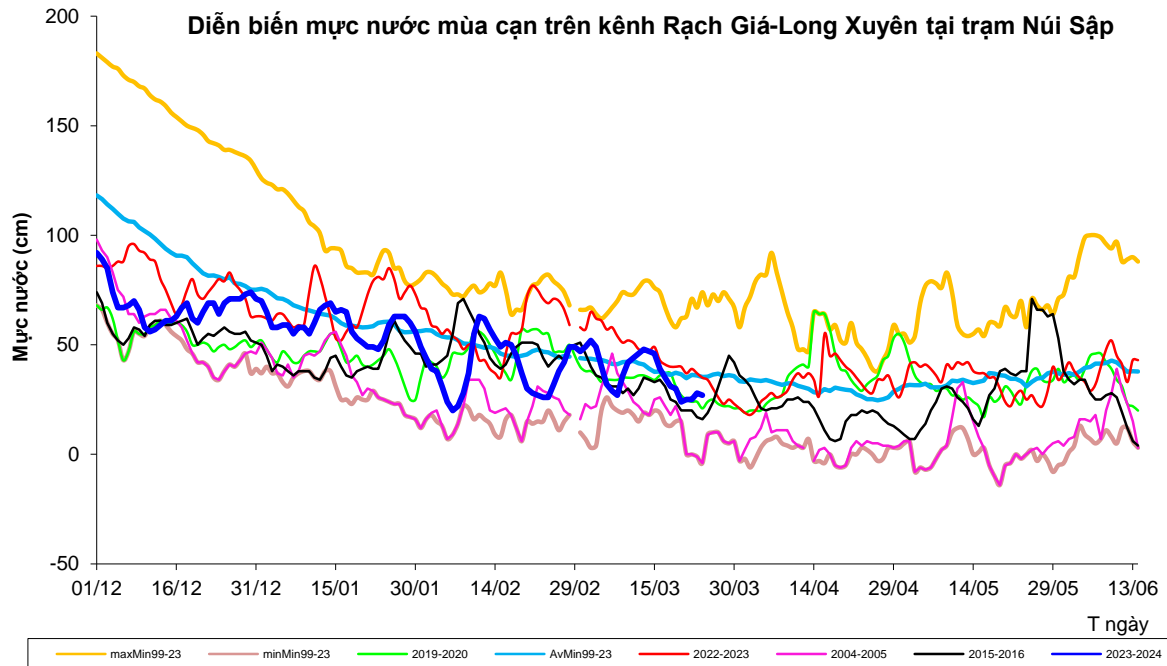
ĐÀI KHÍ TƯỢNG THỦY VĂN TỈNH AN GIANG

Diễn biến mực nước mùa cạn trên kênh Núi Chóc-Năng Gù tại trạm Vĩnh Hạnh



Mực nước thấp nhất ngày 24/3/2024: 43 cm So với cùng kỳ 2023: 0 cm
 So với cùng kỳ 2020: 21 cm
 So với TBNN: 8 cm

Diễn biến mực nước mùa cạn trên kênh Rạch Giá-Long Xuyên tại trạm Núi Sập



Mực nước thấp nhất ngày 24/3/2024: 27 cm So với cùng kỳ 2023: -8 cm
 So với cùng kỳ 2020: 6 cm
 So với TBNN: -8 cm