

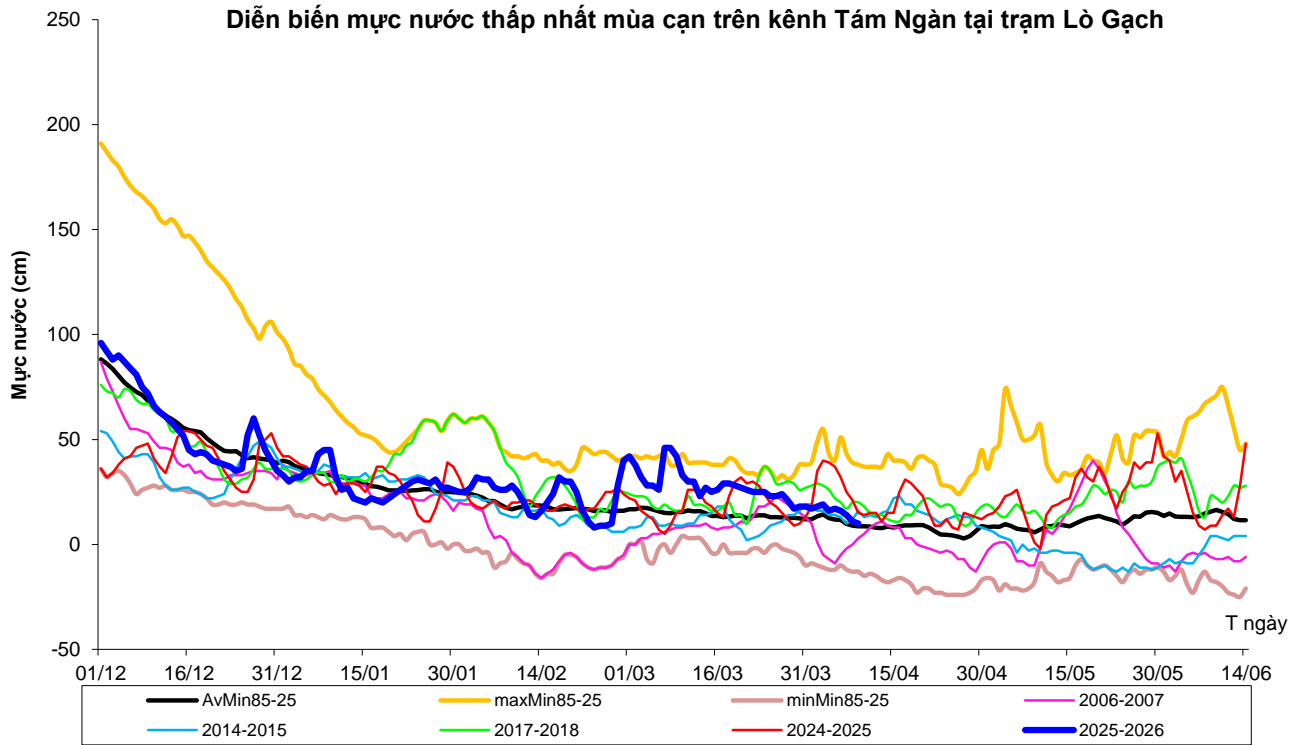








# ĐÀI KHÍ TƯỢNG THỦY VĂN TỈNH AN GIANG



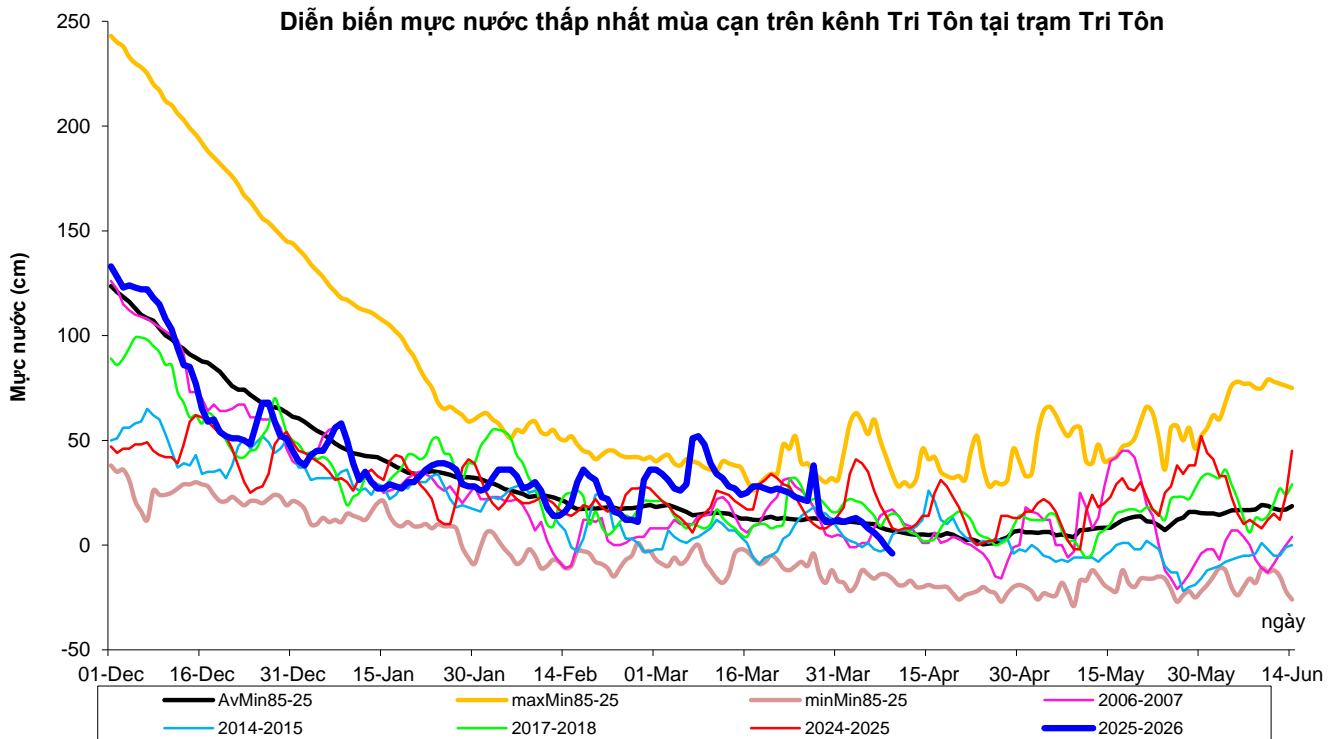
Mực nước thấp nhất ngày 02/4

18 cm

So với cùng kỳ 2025: -17 cm

So với cùng kỳ 2018: -11 cm

So với TBNN: 5 cm



Mực nước thấp nhất ngày 02/4

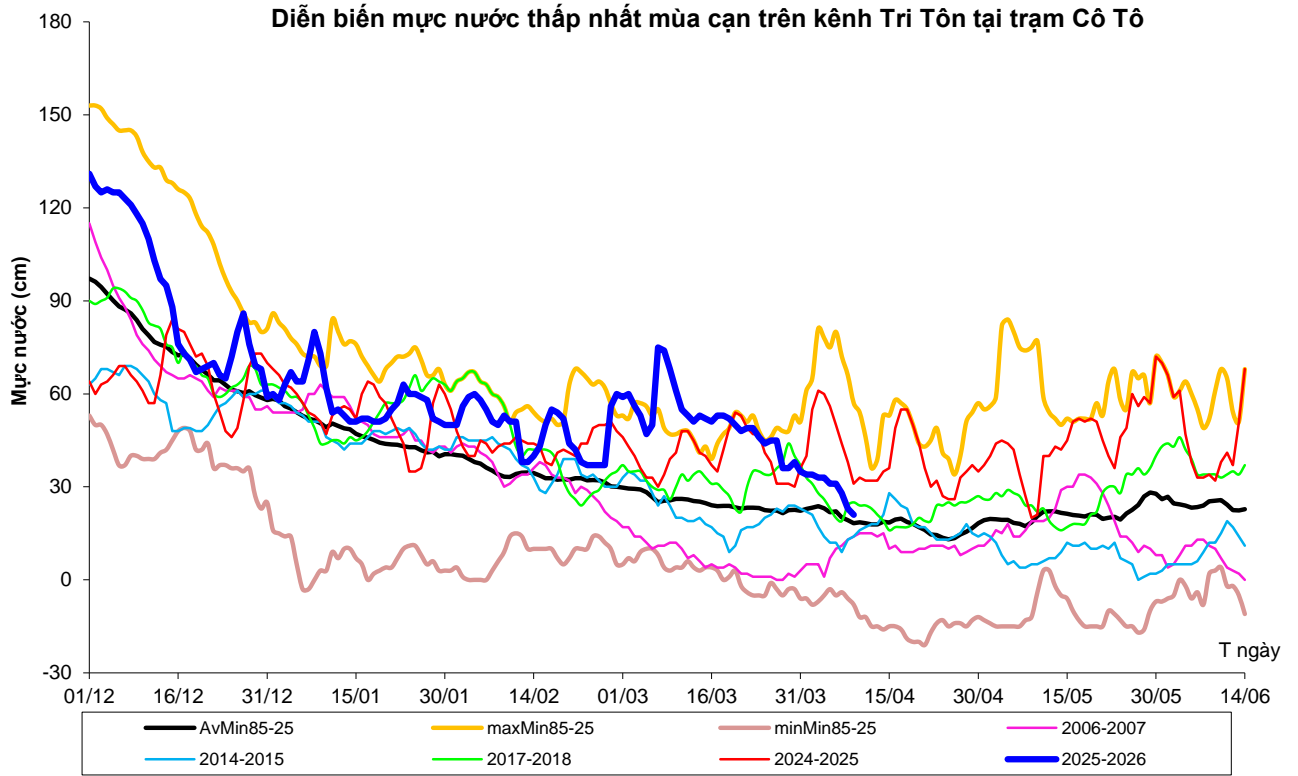
12 cm

So với cùng kỳ 2025: -22 cm

So với cùng kỳ 2018: -10 cm

So với TBNN: 1 cm

# ĐÀI KHÍ TƯỢNG THỦY VĂN TỈNH AN GIANG



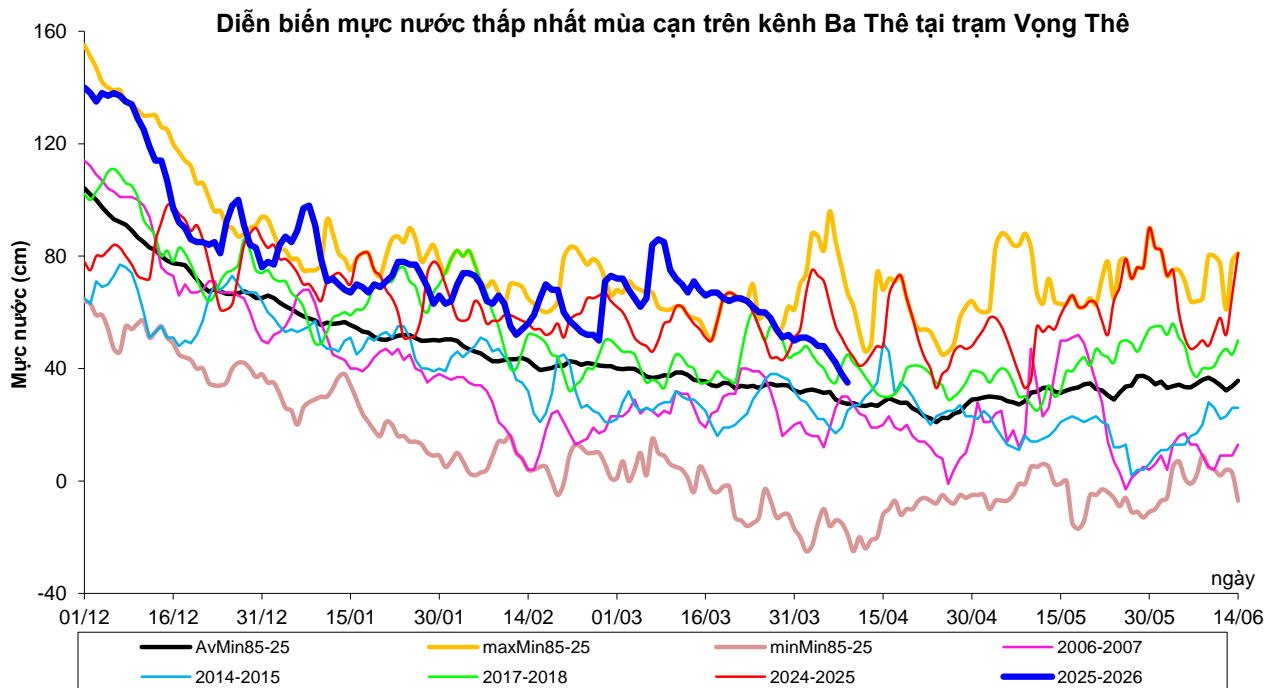
Mực nước thấp nhất ngày 02/4

34 cm

So với cùng kỳ 2025: -21 cm

So với cùng kỳ 2018: 3 cm

So với TBNN: 11 cm



Mực nước thấp nhất ngày 02/4

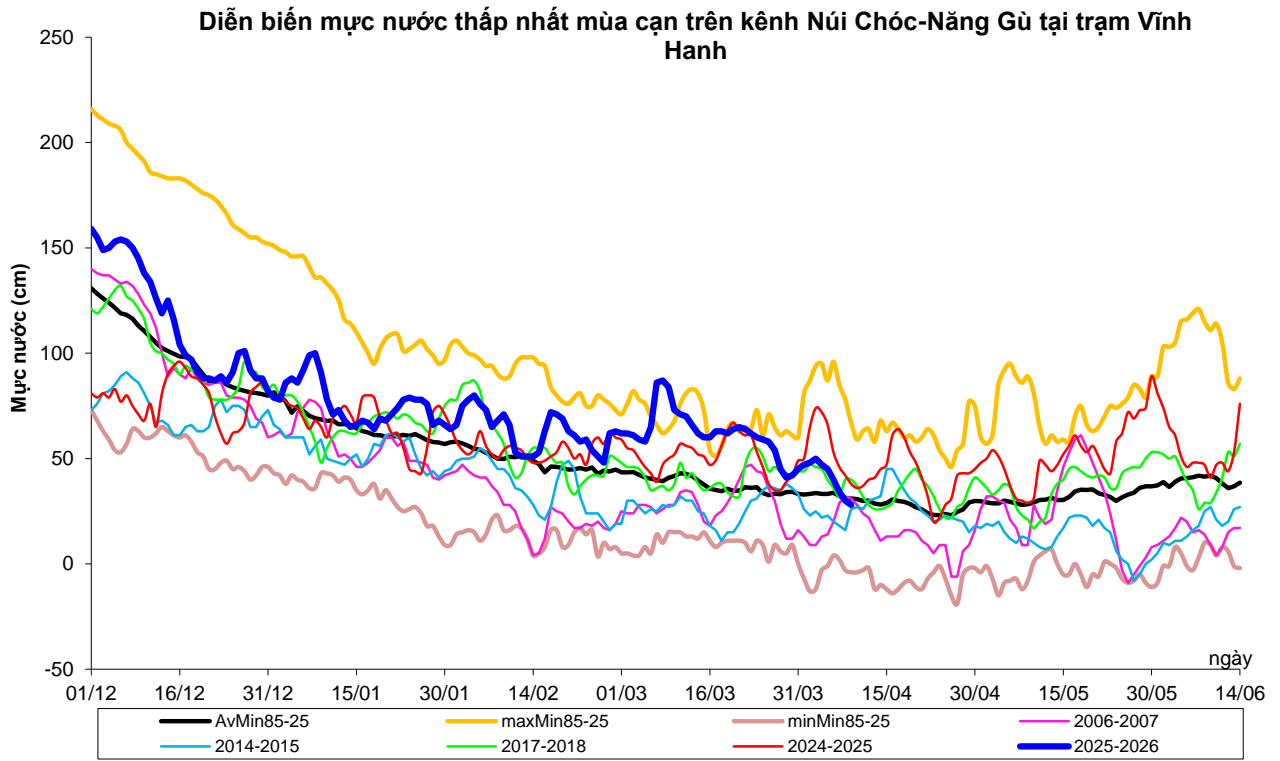
51 cm

So với cùng kỳ 2025: -16 cm

So với cùng kỳ 2018: 3 cm

So với TBNN: 19 cm

# ĐÀI KHÍ TƯỢNG THỦY VĂN TỈNH AN GIANG



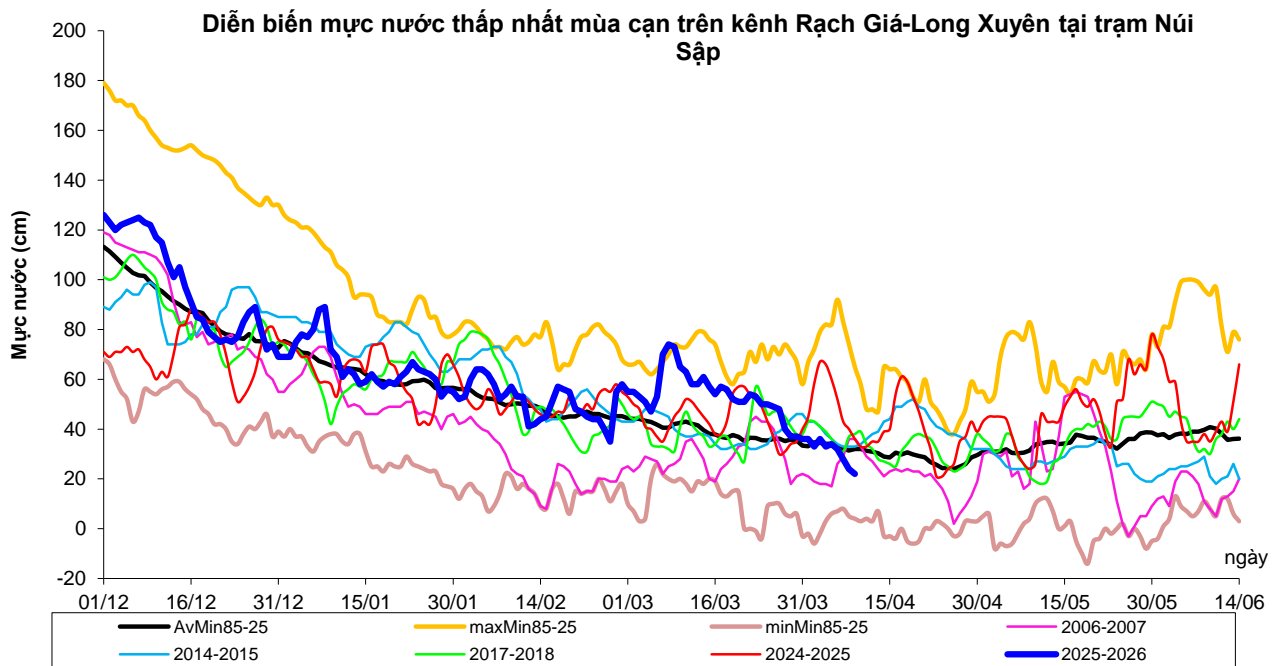
Mức nước thấp nhất ngày 02/4

48 cm

So với cùng kỳ 2025: -17 cm

So với cùng kỳ 2018: 1 cm

So với TBNN: 15 cm



Mức nước thấp nhất ngày 02/4

33 cm

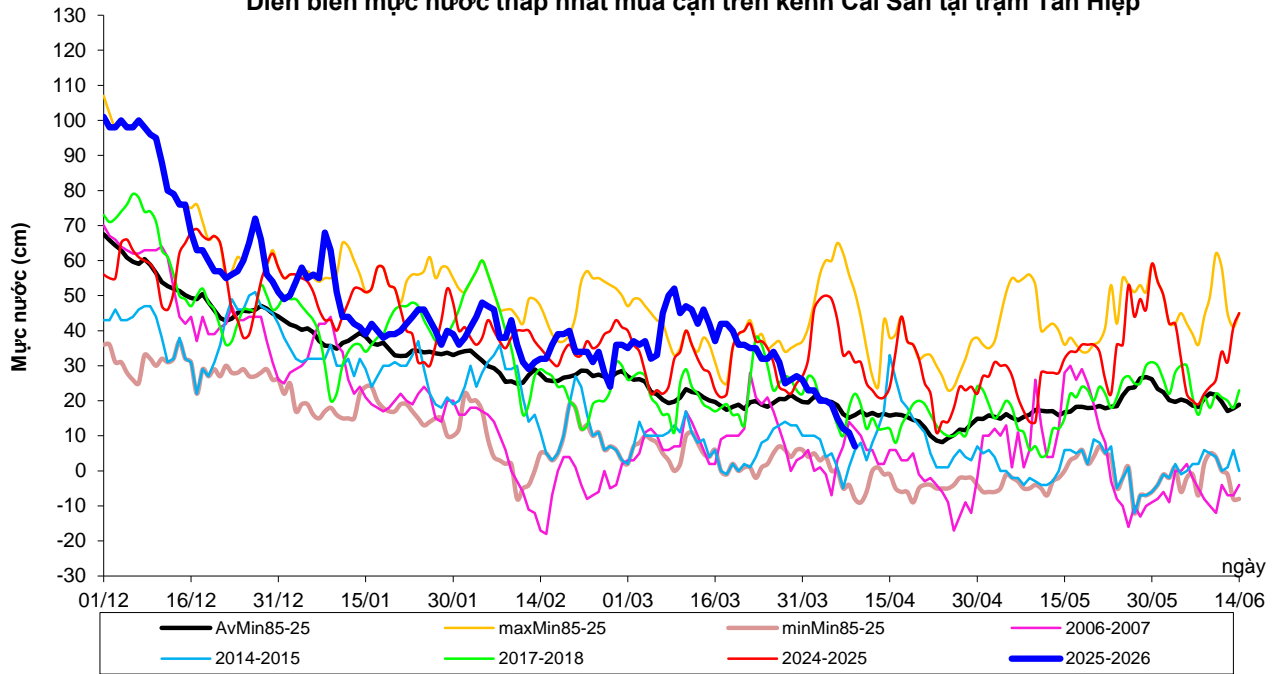
So với cùng kỳ 2025: -25 cm

So với cùng kỳ 2018: -10 cm

So với TBNN: -2 cm

# ĐÀI KHÍ TƯỢNG THỦY VĂN TỈNH AN GIANG

## Diễn biến mực nước thấp nhất mùa cạn trên kênh Cái Sắn tại trạm Tân Hiệp



Mực nước thấp nhất ngày 02/4

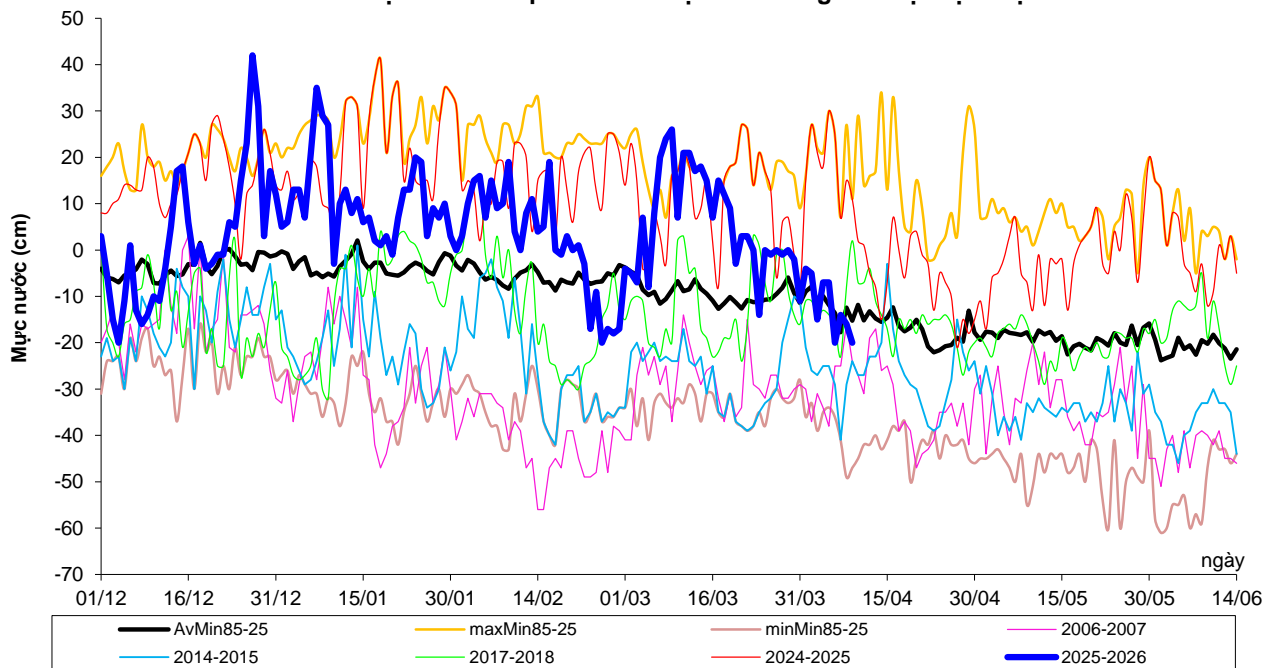
23 cm

So với cùng kỳ 2025: -23 cm

So với cùng kỳ 2018: -3 cm

So với TBNN: 2 cm

## Diễn biến mực nước thấp nhất mùa cạn trên sông Kiên tại trạm Rạch Giá



Mực nước thấp nhất ngày 02/4

-5 cm

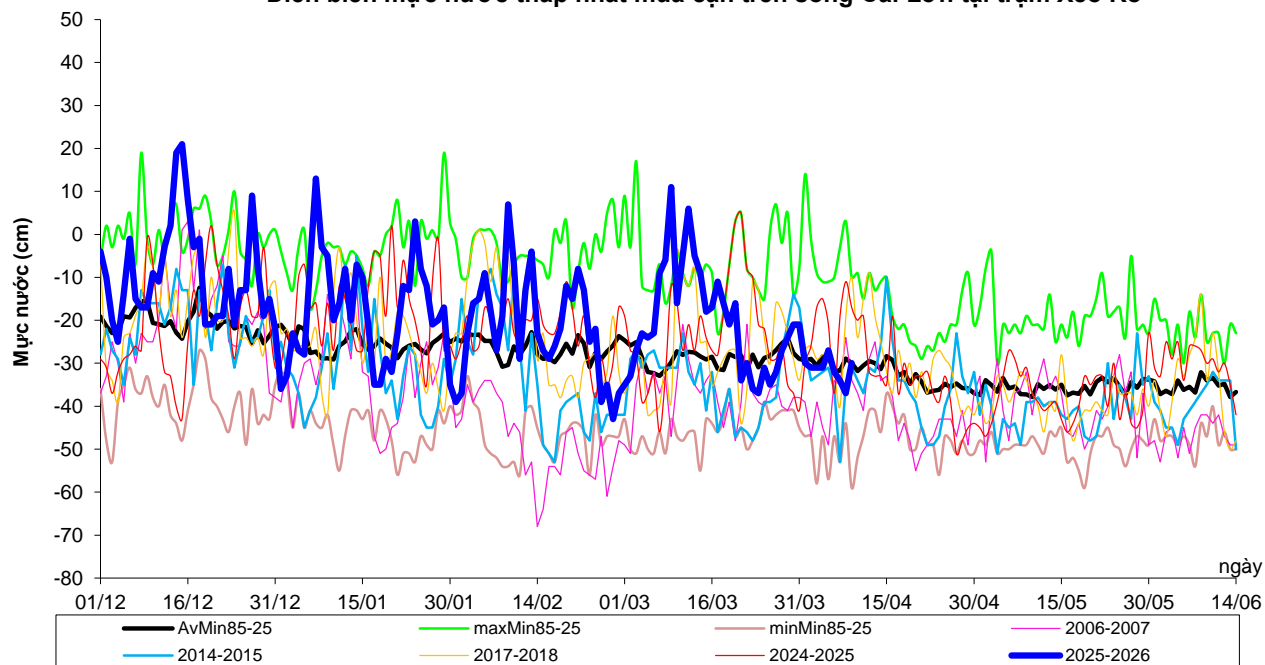
So với cùng kỳ 2025: -32 cm

So với cùng kỳ 2018: 6 cm

So với TBNN: 3 cm

# ĐÀI KHÍ TƯỢNG THỦY VĂN TỈNH AN GIANG

## Diễn biến mực nước thấp nhất mùa cạn trên sông Cái Lớn tại trạm Xèo Rô



Mực nước thấp nhất ngày 02/4

-31 cm

So với cùng kỳ 2025: -5 cm

So với cùng kỳ 2018: -5 cm

So với TBNN: -2 cm