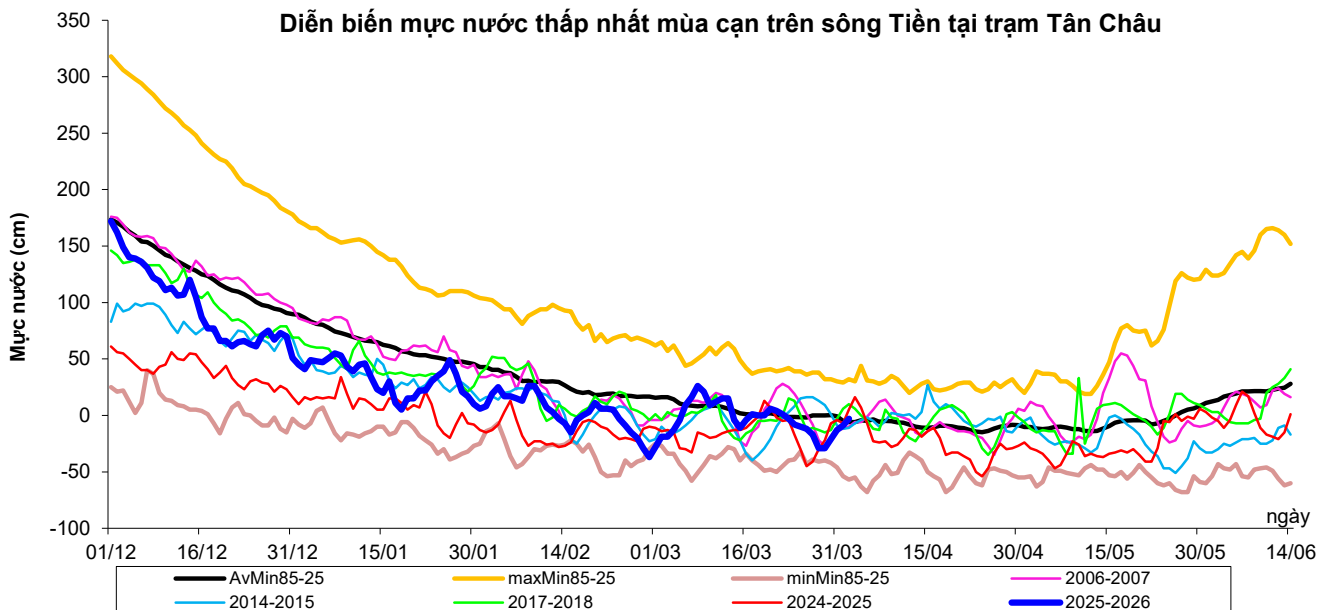


ĐÀI KHÍ TƯỢNG THỦY VĂN TỈNH AN GIANG

BIỂU ĐỒ MỨC NƯỚC THẤP NHẤT NGÀY VÀ TBNN CÁC TRẠM THỦY VĂN TỈNH AN GIANG MÙA CẠN 2025/2026 - TỪ 01/12/2025 ĐẾN 14/6/2026

Ghi chú: số liệu so sánh cùng kỳ các năm và TBNN có giá trị mang dấu (-) là thấp hơn, dấu (+) là cao hơn



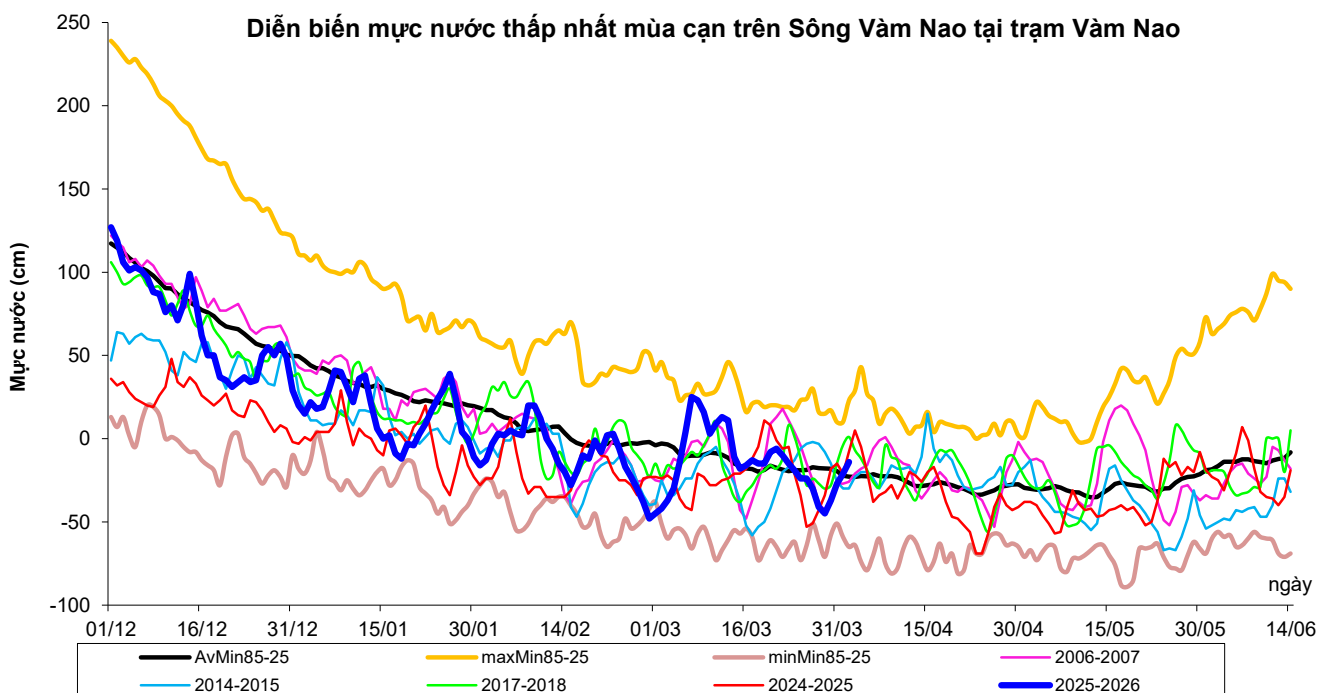
Mực nước thấp nhất ngày 02/4

-3 cm

So với cùng kỳ 2025: -8 cm

So với cùng kỳ 2018: -13 cm

So với TBNN: 3 cm



Mực nước thấp nhất ngày 02/4

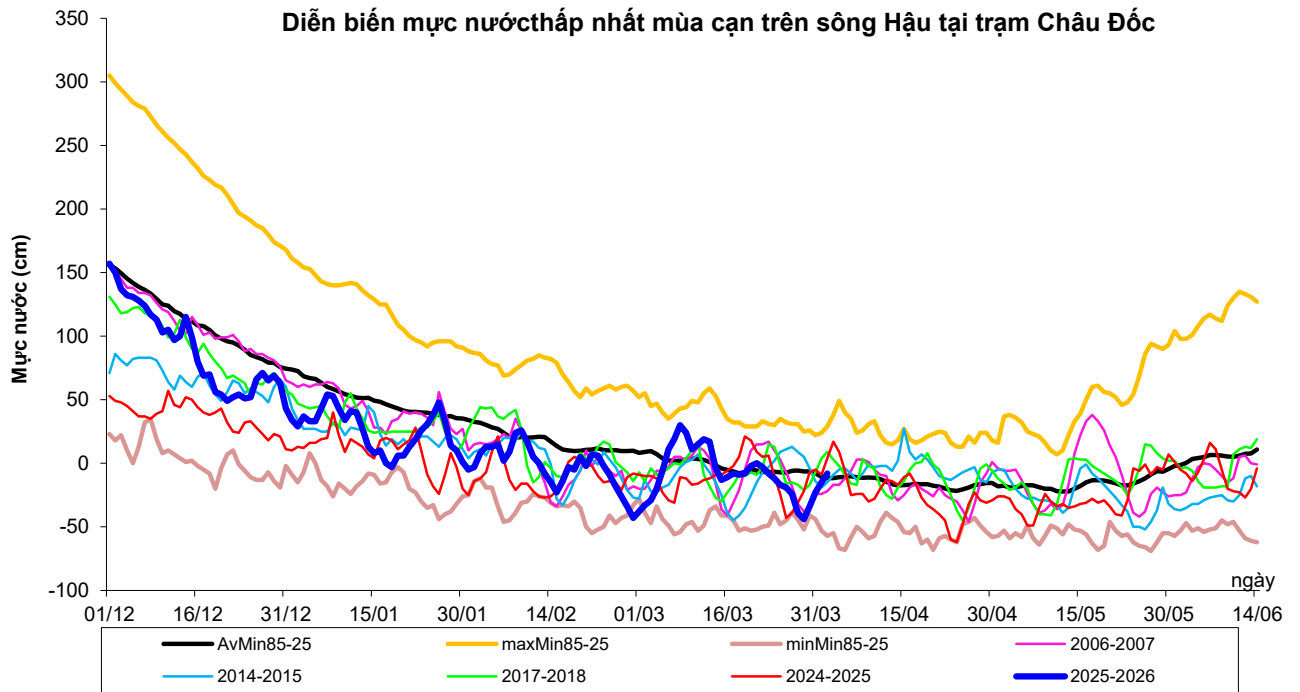
-14 cm

So với cùng kỳ 2025: -6 cm

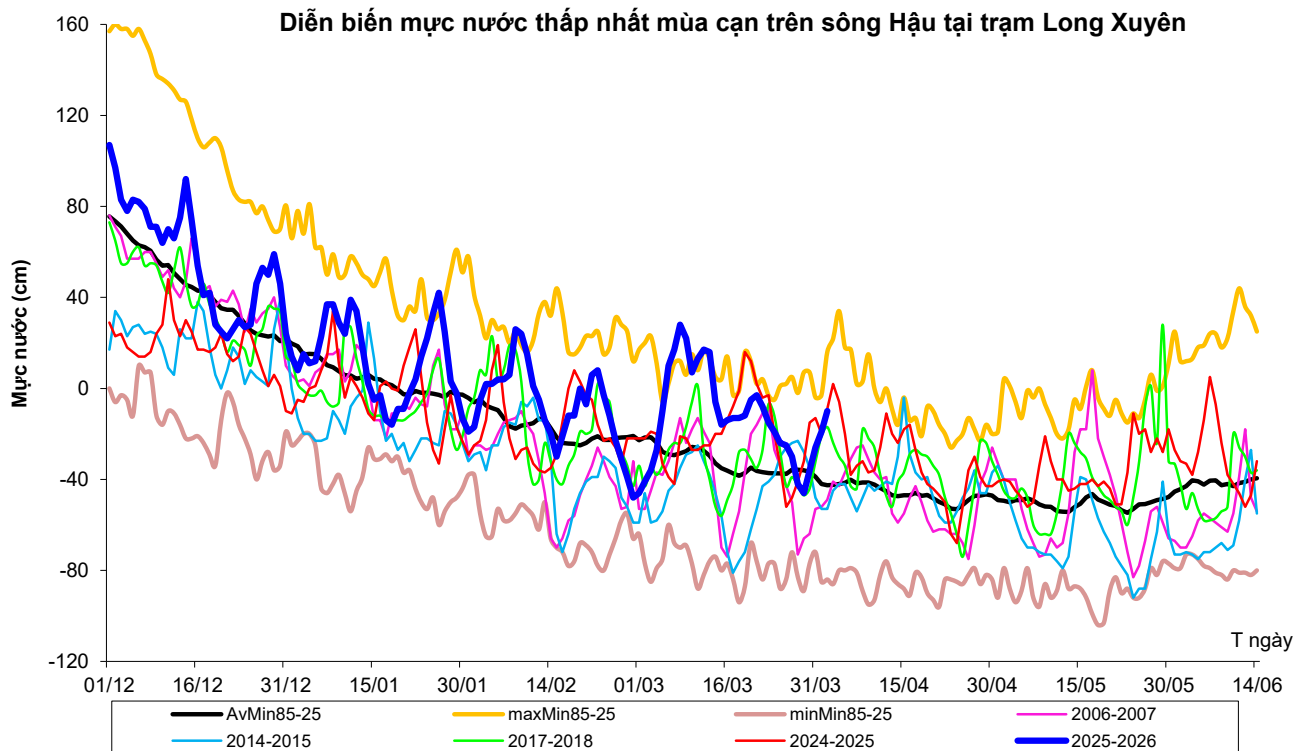
So với cùng kỳ 2018: -15 cm

So với TBNN: 9 cm

ĐÀI KHÍ TƯỢNG THỦY VĂN TỈNH AN GIANG

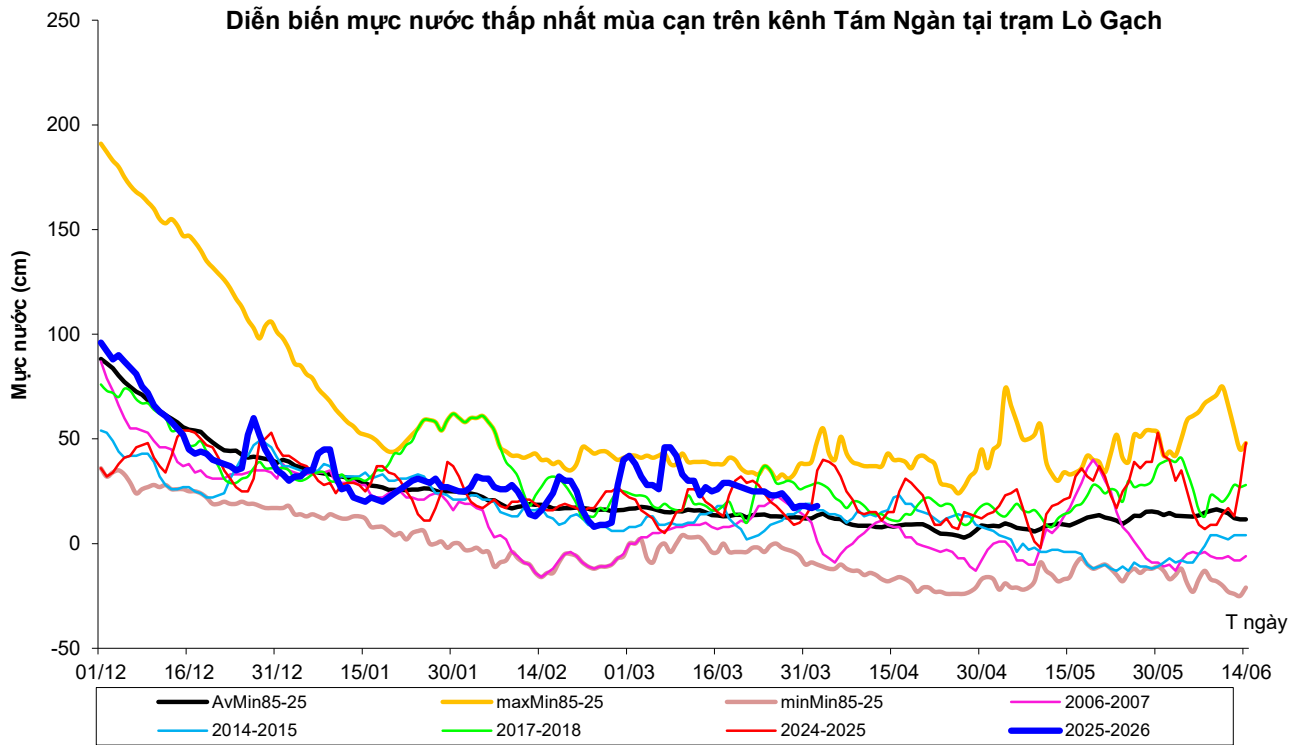


Mức nước thấp nhất ngày 02/4 -8 cm
So với cùng kỳ 2025: -12 cm
So với cùng kỳ 2018: -17 cm
So với TBNN: 4 cm



Mức nước thấp nhất ngày 02/4 -10 cm
So với cùng kỳ 2025: -1 cm
So với cùng kỳ 2018: 7 cm
So với TBNN: 33 cm

ĐÀI KHÍ TƯỢNG THỦY VĂN TỈNH AN GIANG



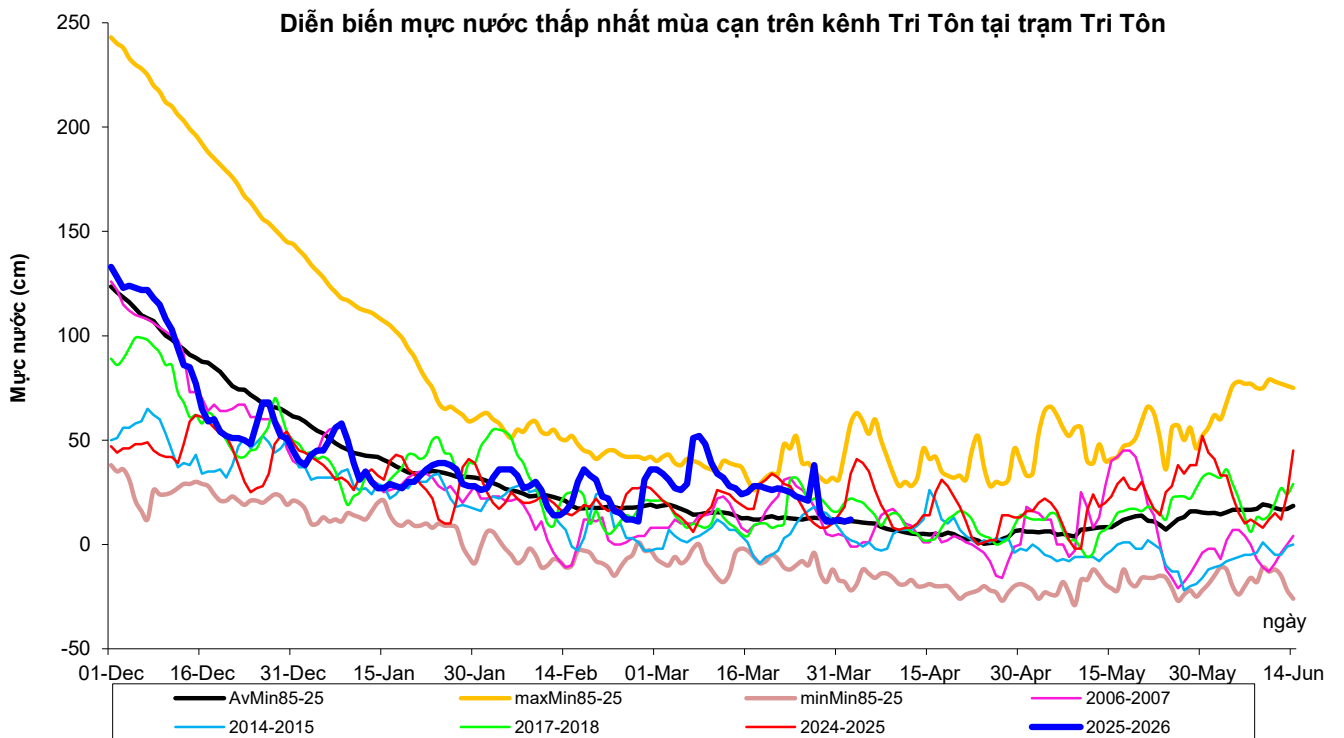
Mức nước thấp nhất ngày 02/4

18 cm

So với cùng kỳ 2025: -17 cm

So với cùng kỳ 2018: -11 cm

So với TBNN: 5 cm



Mức nước thấp nhất ngày 02/4

12 cm

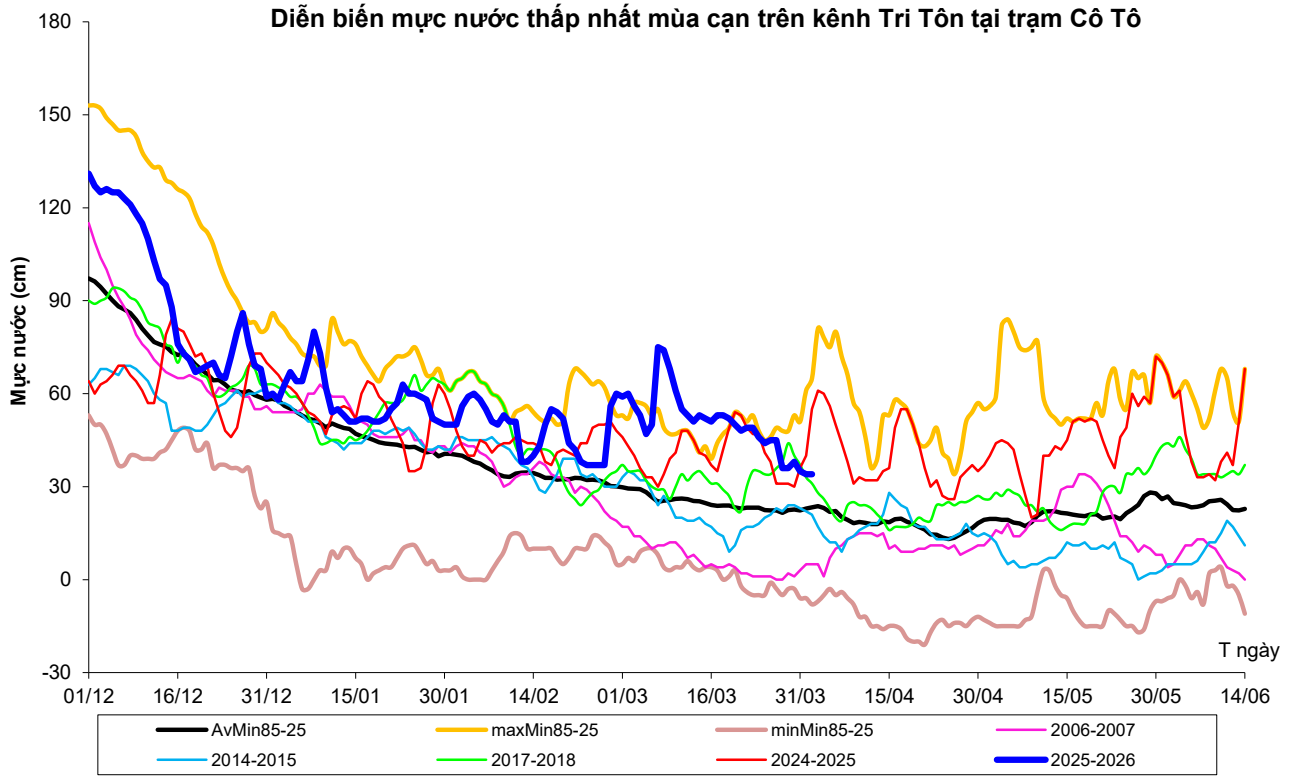
So với cùng kỳ 2025: -22 cm

So với cùng kỳ 2018: -10 cm

So với TBNN: 1 cm

03/04/2026

ĐÀI KHÍ TƯỢNG THỦY VĂN TỈNH AN GIANG



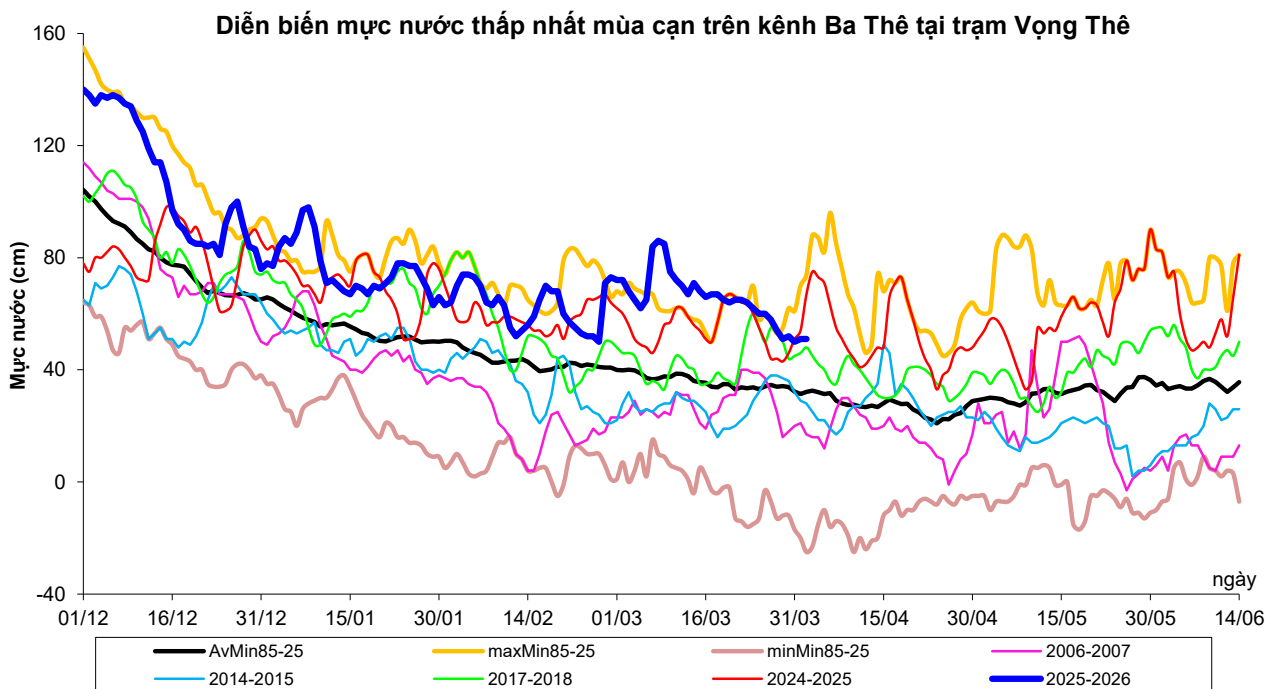
Mực nước thấp nhất ngày 02/4

34 cm

So với cùng kỳ 2025: -21 cm

So với cùng kỳ 2018: 3 cm

So với TBNN: 11 cm



Mực nước thấp nhất ngày 02/4

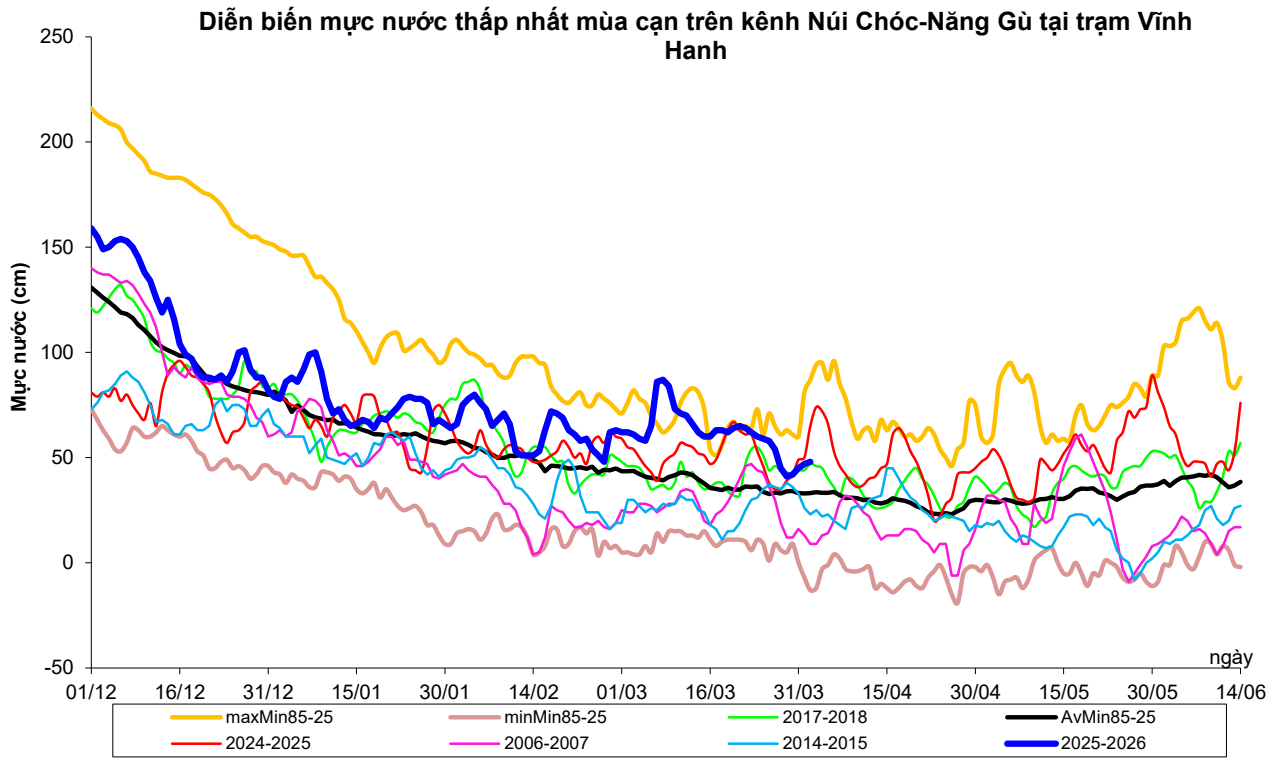
51 cm

So với cùng kỳ 2025: -16 cm

So với cùng kỳ 2018: 3 cm

So với TBNN: 19 cm

ĐÀI KHÍ TƯỢNG THỦY VĂN TỈNH AN GIANG



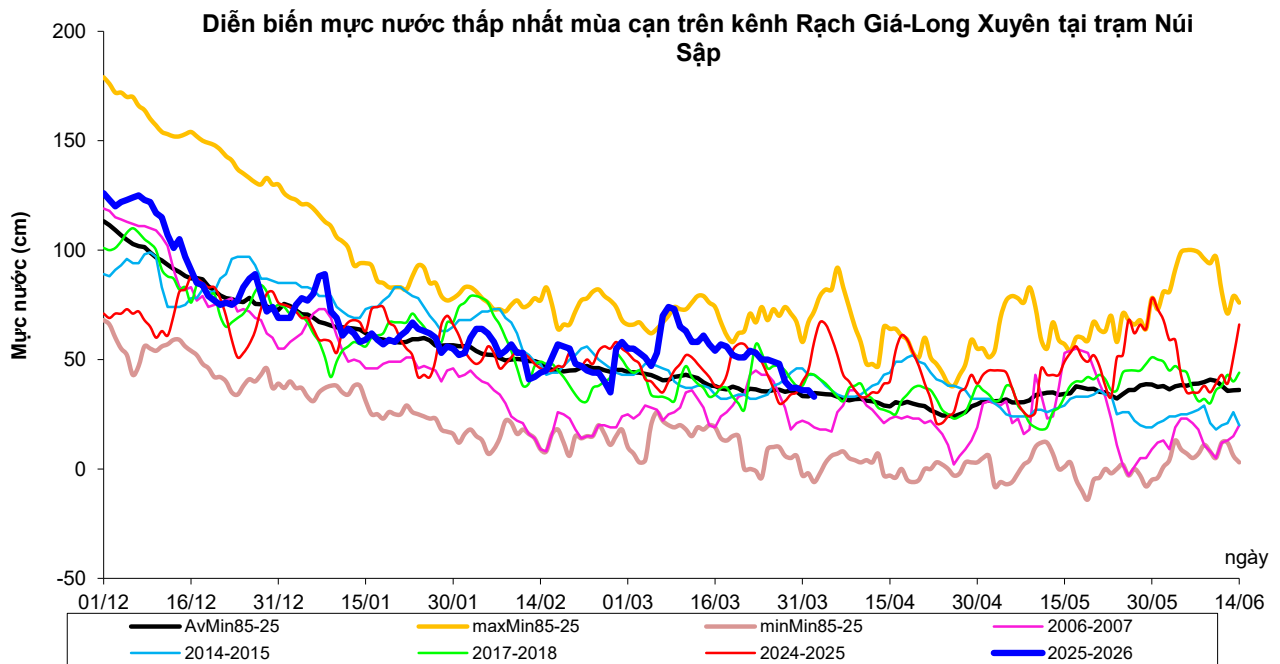
Mực nước thấp nhất ngày 02/4

48 cm

So với cùng kỳ 2025: -17 cm

So với cùng kỳ 2018: 1 cm

So với TBNN: 15 cm



Mực nước thấp nhất ngày 02/4

33 cm

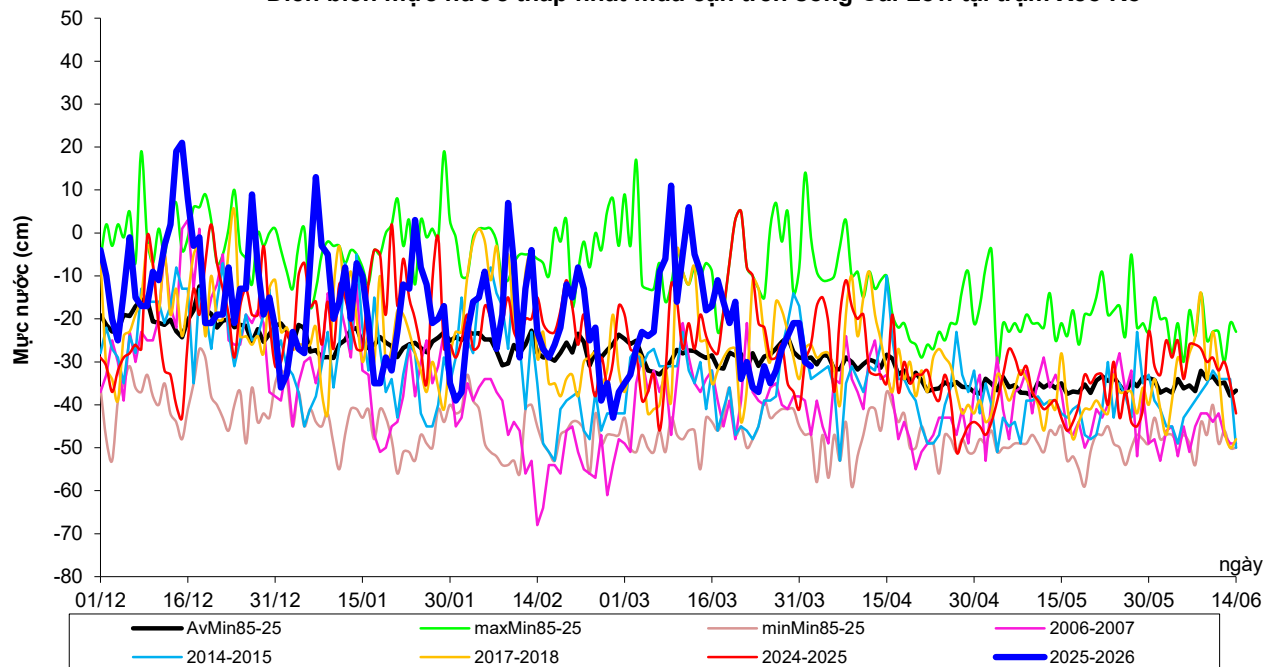
So với cùng kỳ 2025: -25 cm

So với cùng kỳ 2018: -10 cm

So với TBNN: -2 cm

ĐÀI KHÍ TƯỢNG THỦY VĂN TỈNH AN GIANG

Diễn biến mực nước thấp nhất mùa cạn trên sông Cái Lớn tại trạm Xèo Rô



Mực nước thấp nhất ngày 02/4

-31 cm

So với cùng kỳ 2025: -5 cm

So với cùng kỳ 2018: -5 cm

So với TBNN: -2 cm