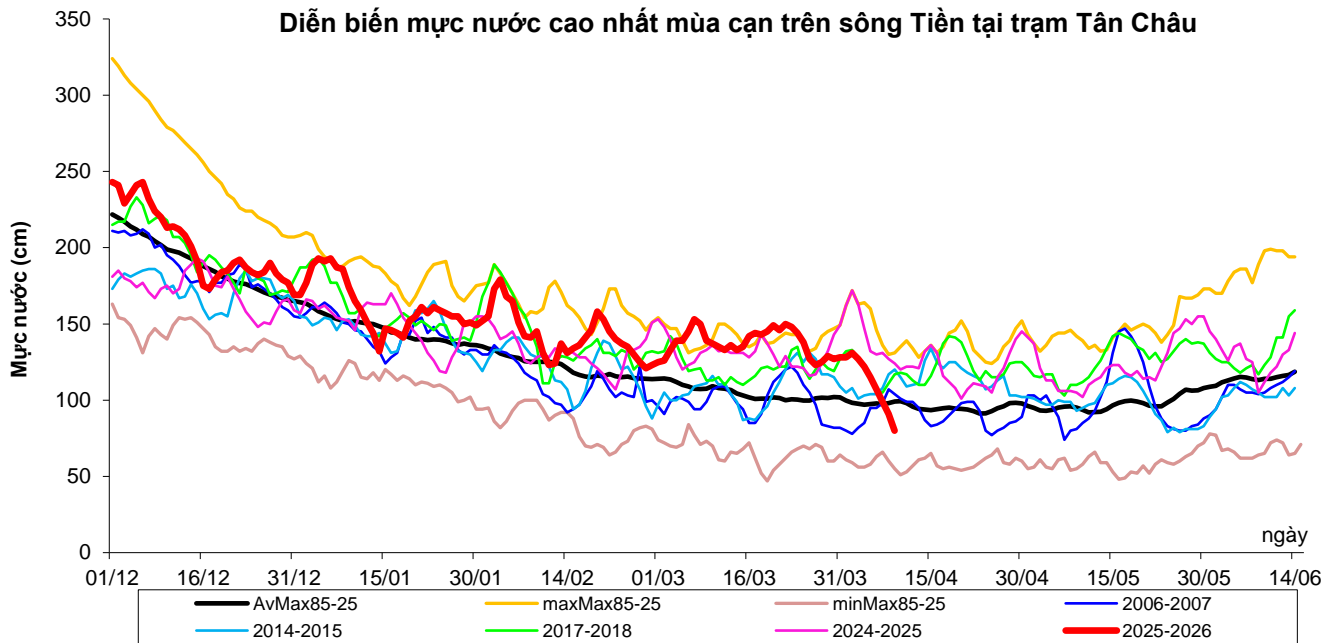


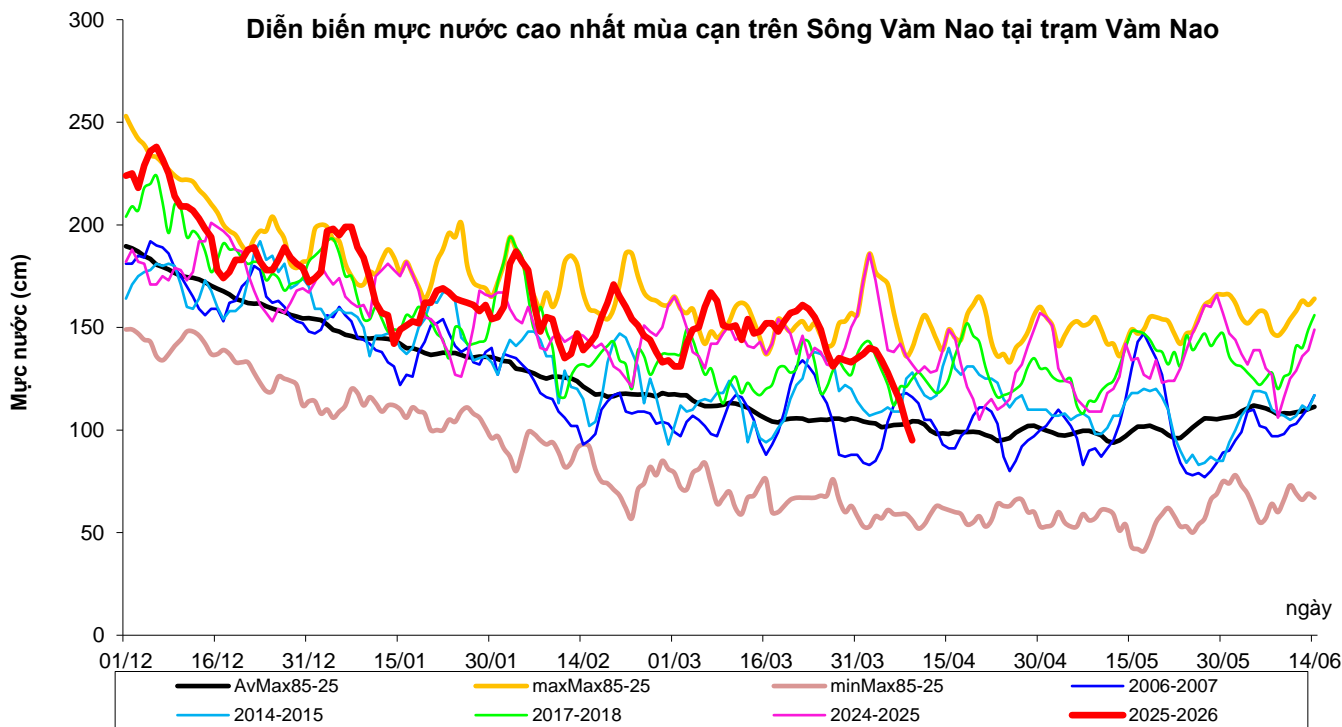
# ĐÀI KHÍ TƯỢNG THỦY VĂN TỈNH AN GIANG

## BIỂU ĐỒ MỨC NƯỚC CAO NHẤT NGÀY VÀ TBNN CÁC TRẠM THỦY VĂN TỈNH AN GIANG MÙA CẠN 2025/2026 - TỪ 01/12/2025 ĐẾN 14/6/2026

Ghi chú: số liệu so sánh cùng kỳ các năm và TBNN có giá trị mang dấu (-) là thấp hơn, dấu (+) là cao hơn

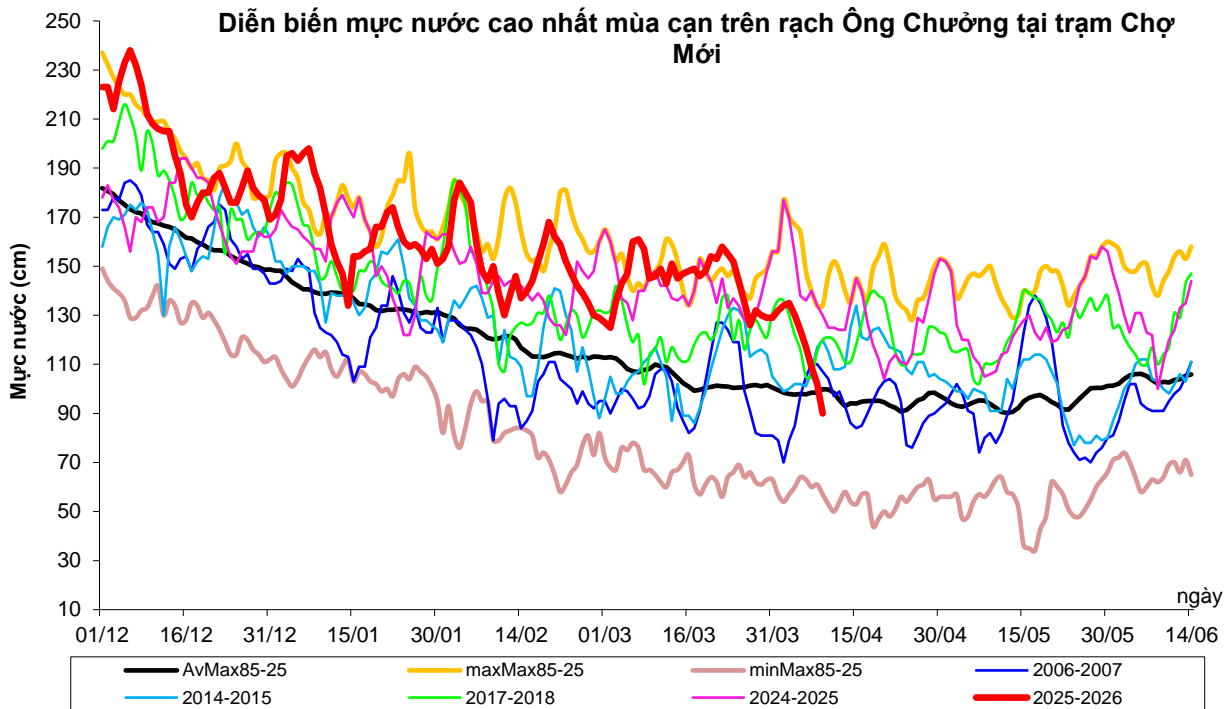


Mức nước cao nhất ngày 02/4                      131 cm                      So với cùng kỳ 2025:     -41 cm  
 So với cùng kỳ 2018:     -2 cm  
 So với TBNN:                      33 cm



Mức nước cao nhất ngày 02/4                      140 cm                      So với cùng kỳ 2025:     -46 cm  
 So với cùng kỳ 2018:     -3 cm  
 So với TBNN:                      36 cm

# ĐÀI KHÍ TƯỢNG THỦY VĂN TỈNH AN GIANG



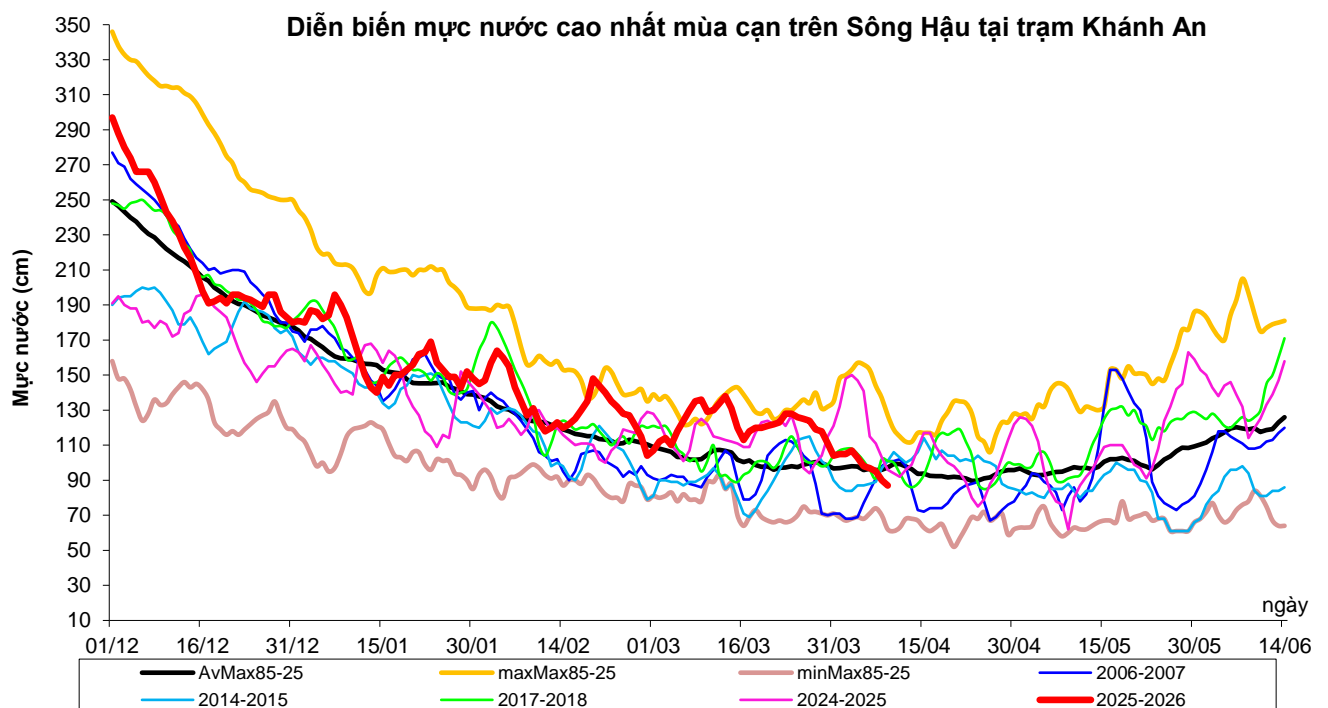
Mực nước cao nhất ngày 02/4

134 cm

So với cùng kỳ 2025: -43 cm

So với cùng kỳ 2018: -2 cm

So với TBNN: 36 cm



Mực nước cao nhất ngày 02/4

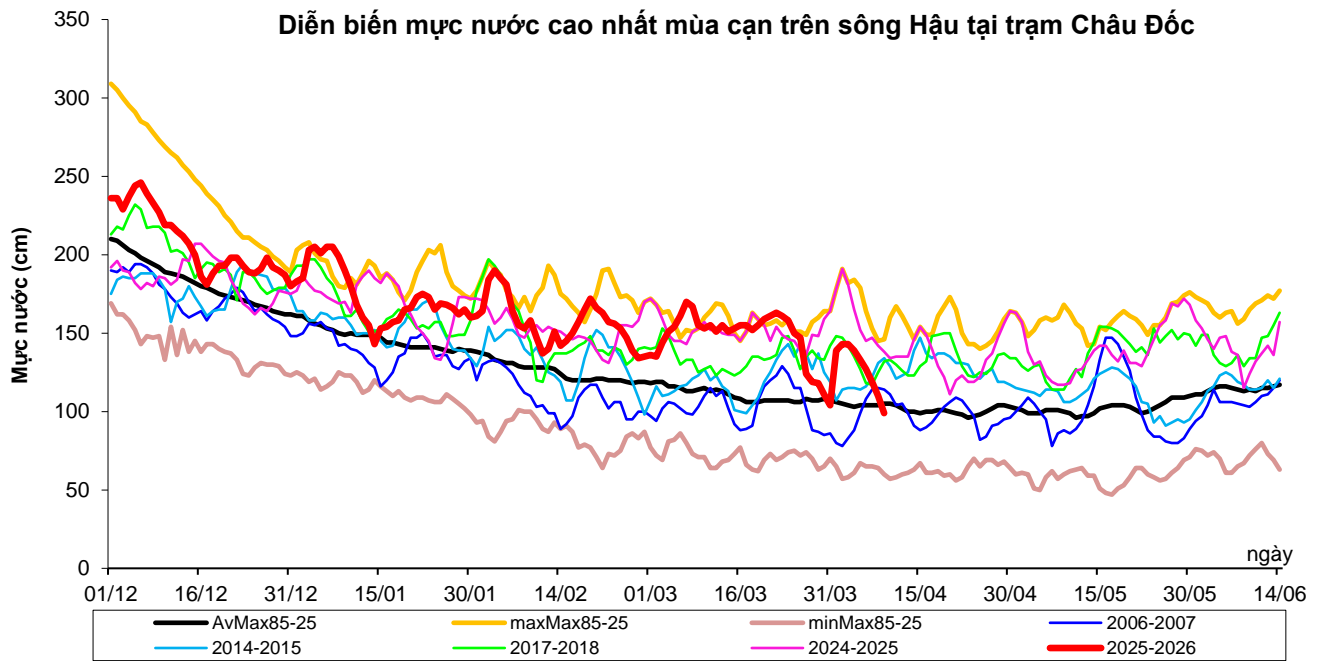
105 cm

So với cùng kỳ 2025: -43 cm

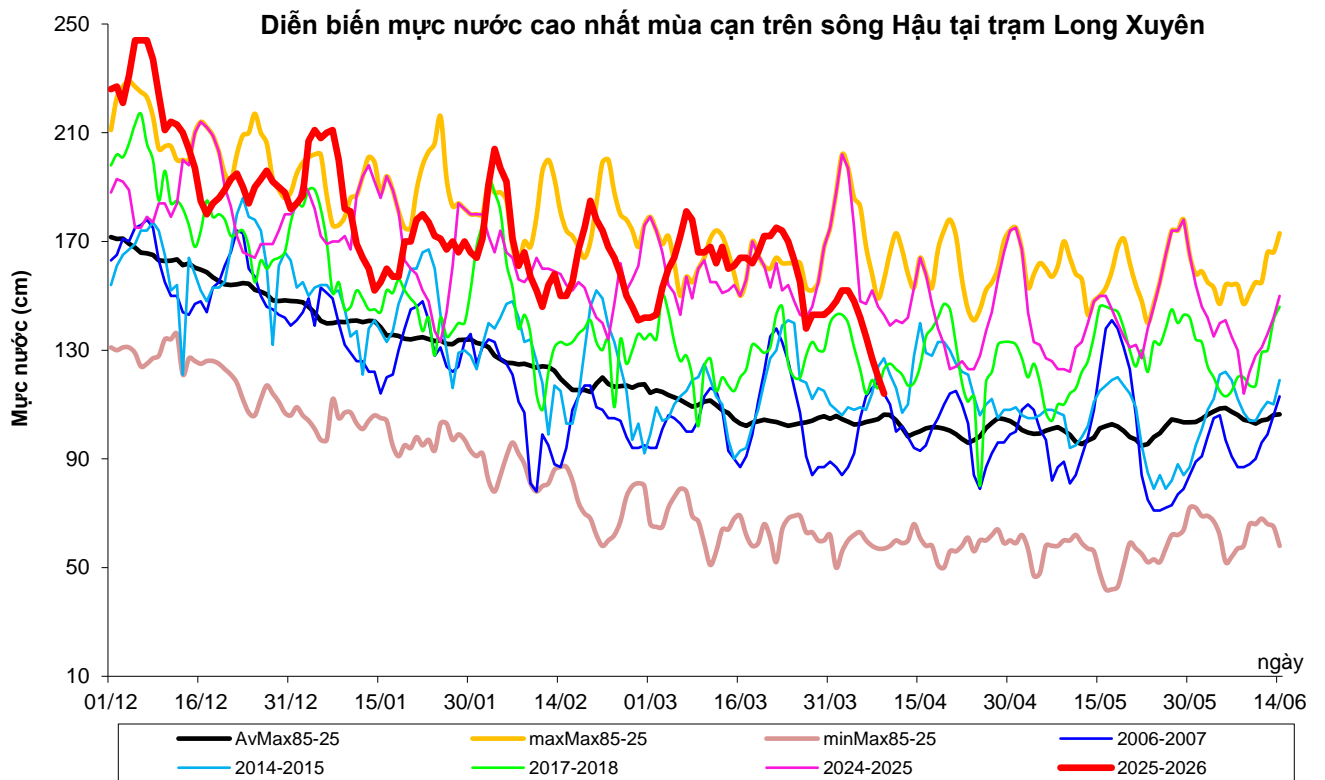
So với cùng kỳ 2018: -3 cm

So với TBNN: 8 cm

# ĐÀI KHÍ TƯỢNG THỦY VĂN TỈNH AN GIANG



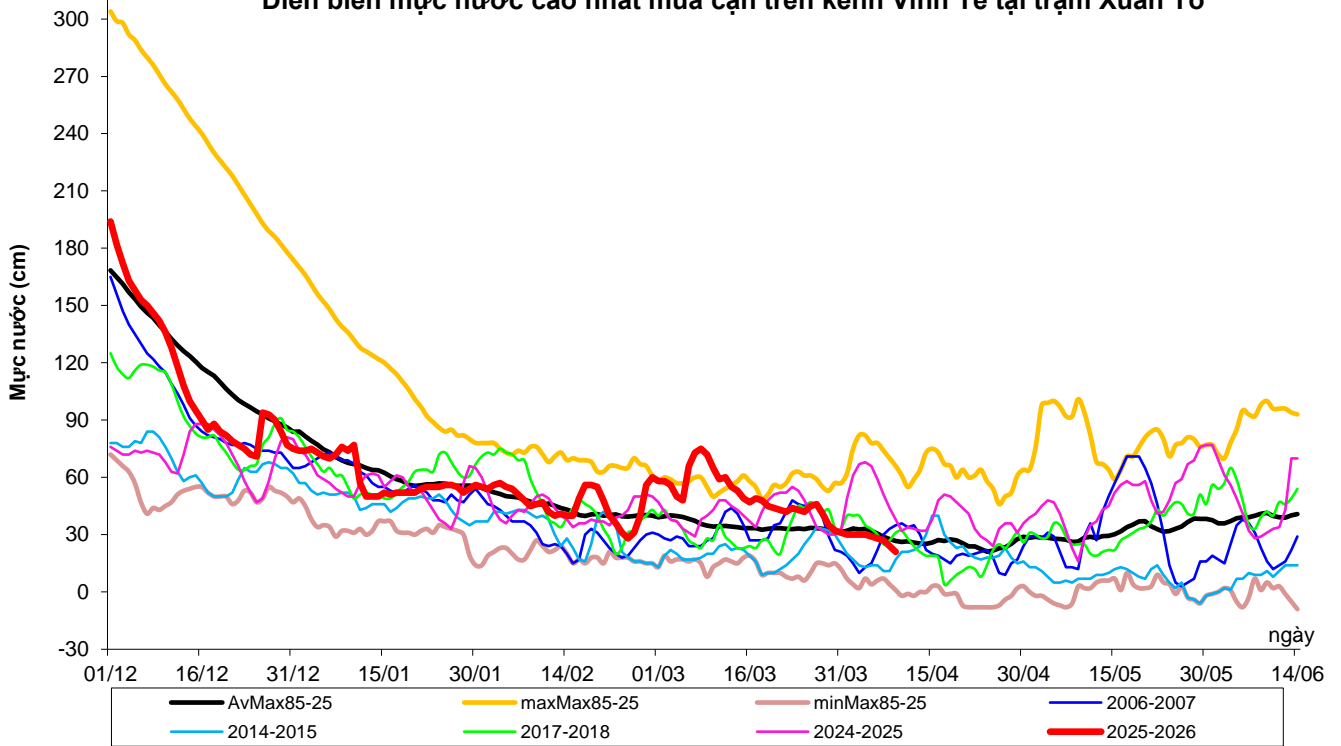
*Mực nước cao nhất ngày 02/4                      143 cm                      So với cùng kỳ 2025:    -48 cm*  
*So với cùng kỳ 2018:                      -4 cm*  
*So với TBNN:                                      38 cm*



*Mực nước cao nhất ngày 02/4                      152 cm                      So với cùng kỳ 2025:    -50 cm*  
*So với cùng kỳ 2018:                      9 cm*  
*So với TBNN:                                      47 cm*

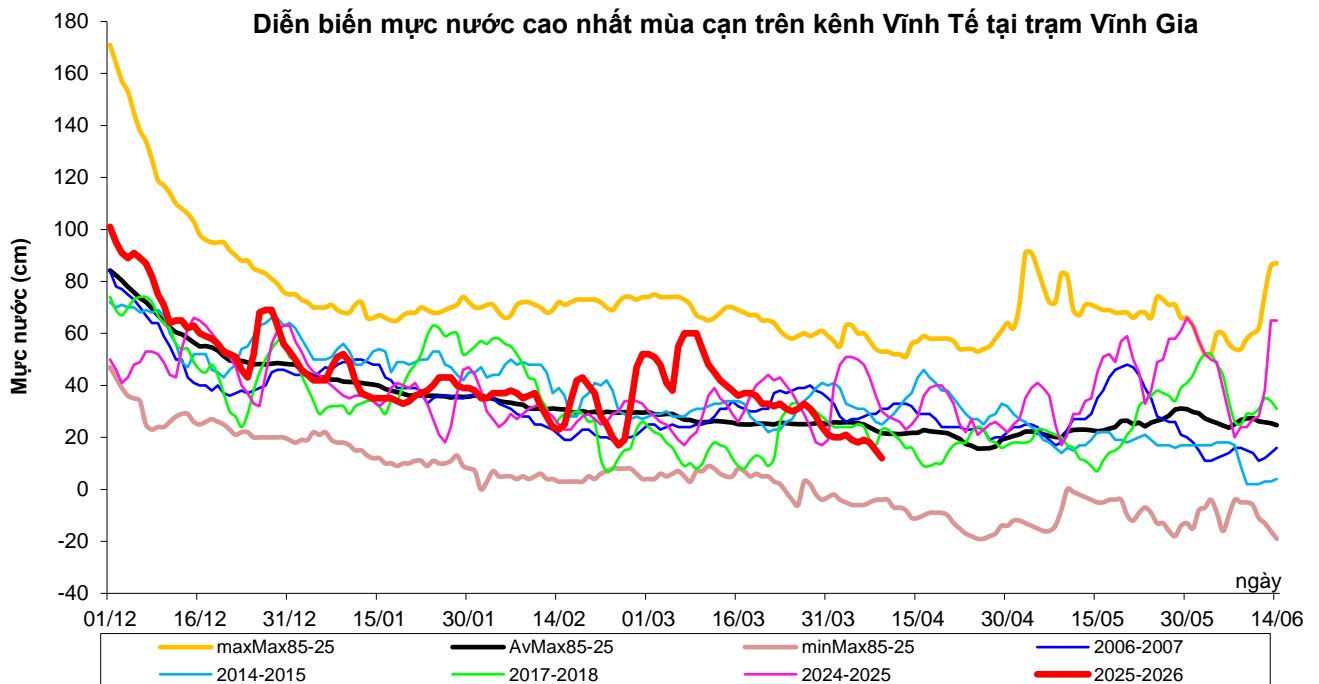
# ĐÀI KHÍ TƯỢNG THỦY VĂN TỈNH AN GIANG

**Diễn biến mực nước cao nhất mùa cạn trên kênh Vĩnh Tế tại trạm Xuân Tô**



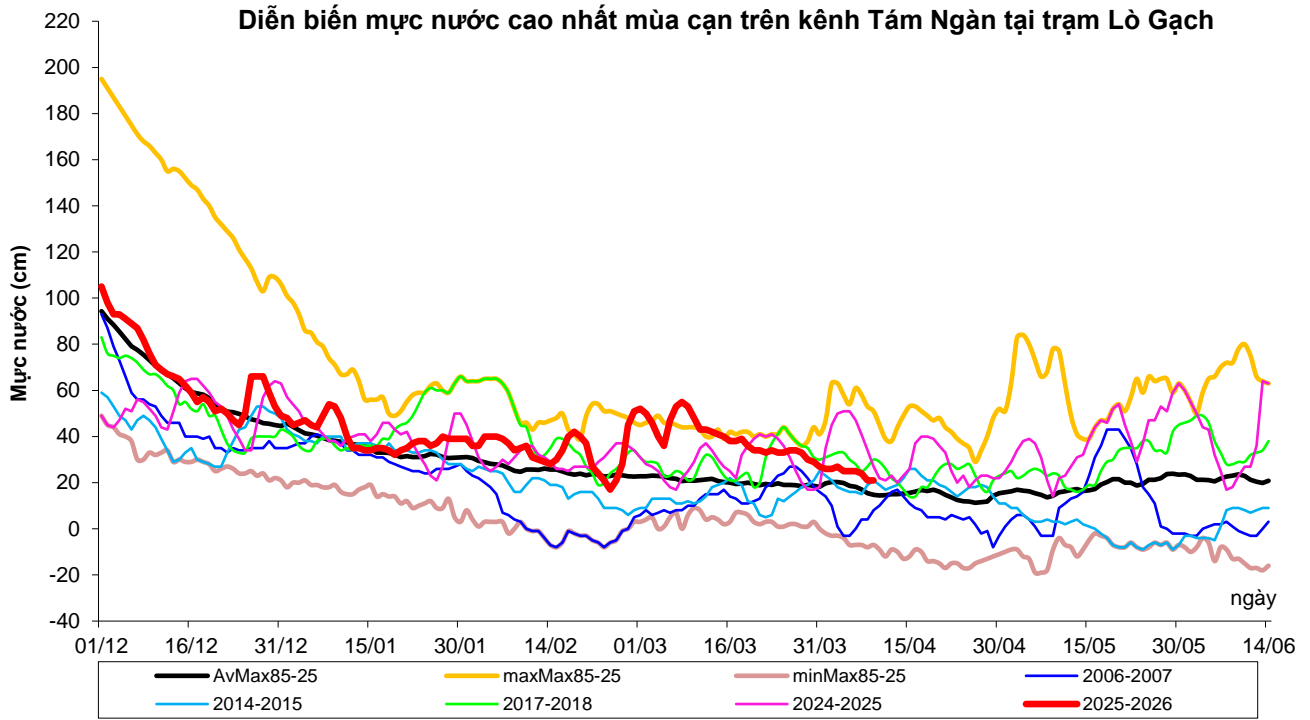
Mức nước cao nhất ngày 02/4                      30 cm                      So với cùng kỳ 2025:    -31 cm  
 So với cùng kỳ 2018:    -10 cm  
 So với TBNN:                      -3 cm

**Diễn biến mực nước cao nhất mùa cạn trên kênh Vĩnh Tế tại trạm Vĩnh Gia**

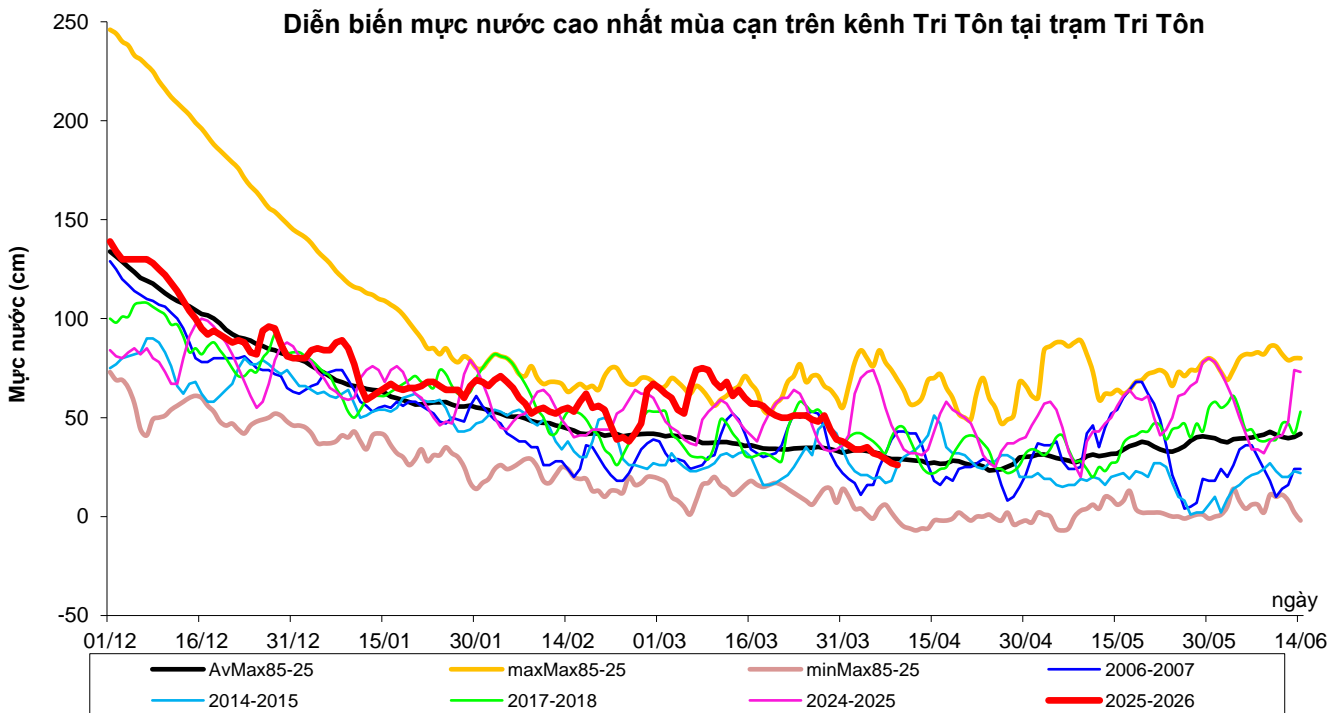


Mức nước cao nhất ngày 02/4                      20 cm                      So với cùng kỳ 2025:    -28 cm  
 So với cùng kỳ 2018:    -4 cm  
 So với TBNN:                      -6 cm

# ĐÀI KHÍ TƯỢNG THỦY VĂN TỈNH AN GIANG

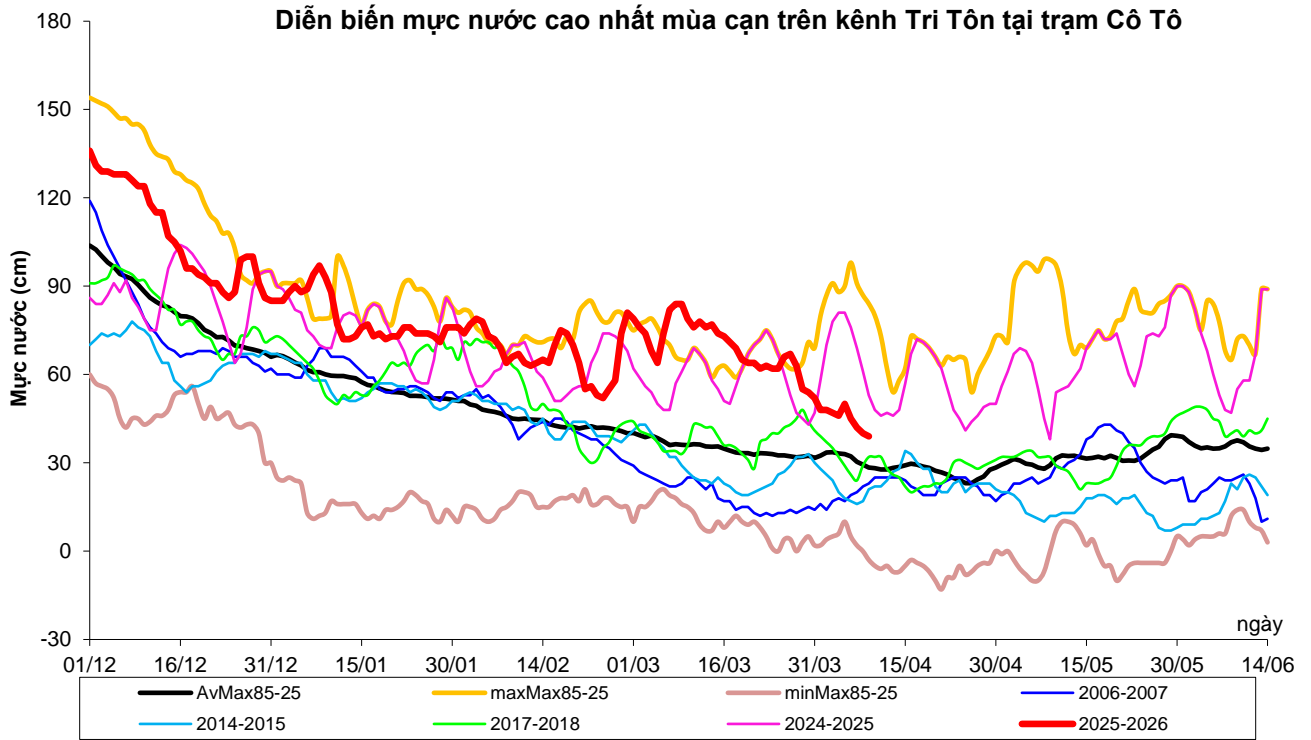


Mực nước cao nhất ngày 02/4                      26 cm                      So với cùng kỳ 2025:     -19 cm  
 So với cùng kỳ 2018:     -6 cm  
 So với TBNN:                      6 cm

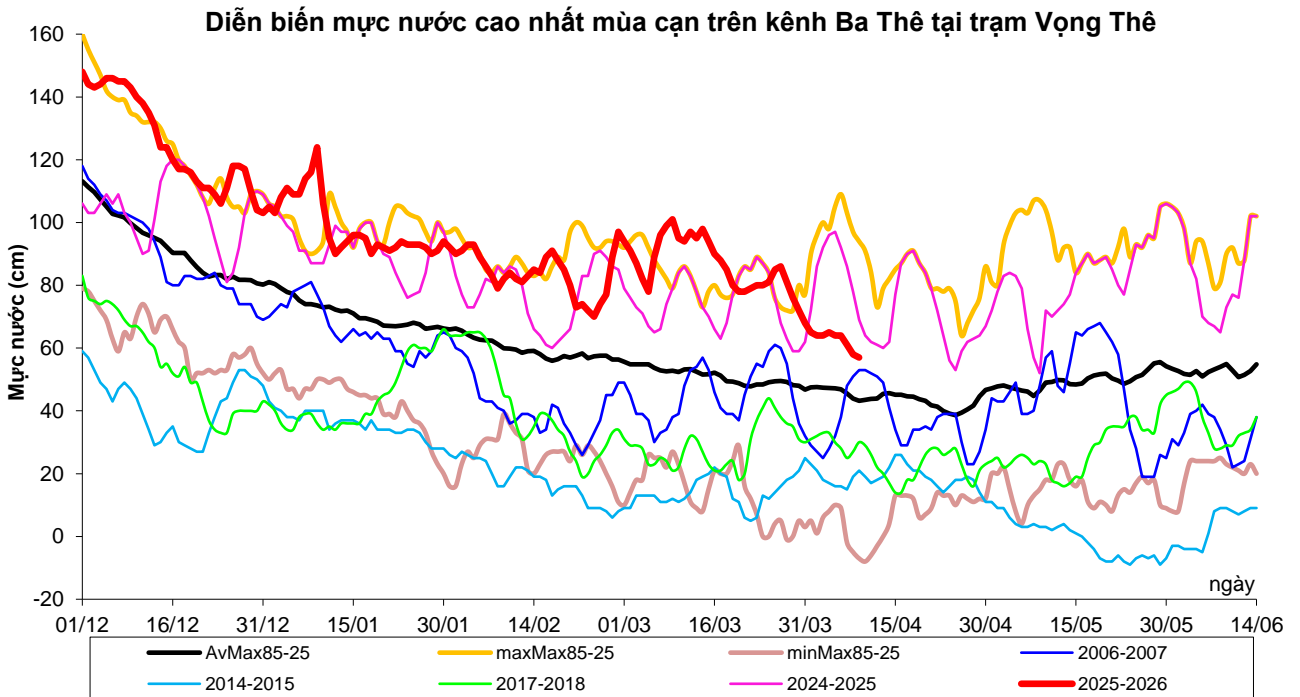


Mực nước cao nhất ngày 02/4                      34 cm                      So với cùng kỳ 2025:     -28 cm  
 So với cùng kỳ 2018:     -8 cm  
 So với TBNN:                      0 cm

# ĐÀI KHÍ TƯỢNG THỦY VĂN TỈNH AN GIANG

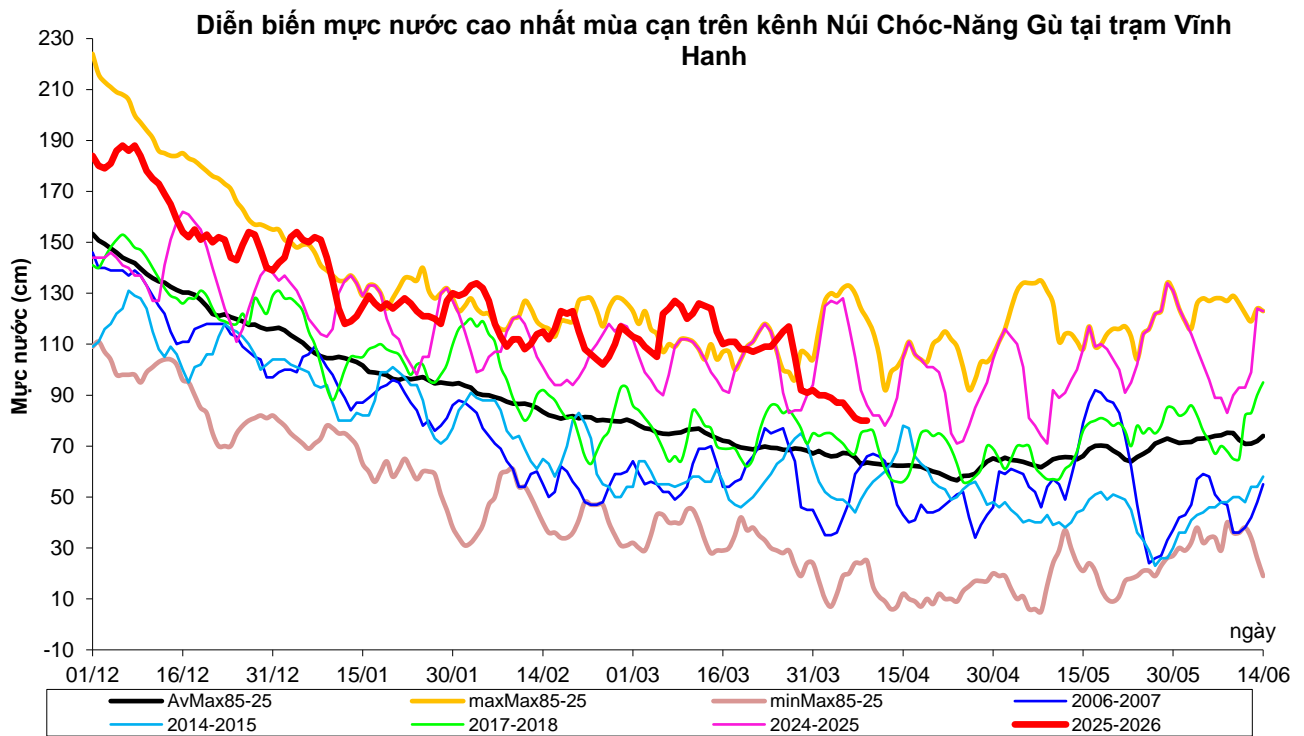


*Mực nước cao nhất ngày 02/4                      48 cm                      So với cùng kỳ 2025:    -22 cm*  
*So với cùng kỳ 2018:                      11 cm*  
*So với TBNN:                                      15 cm*

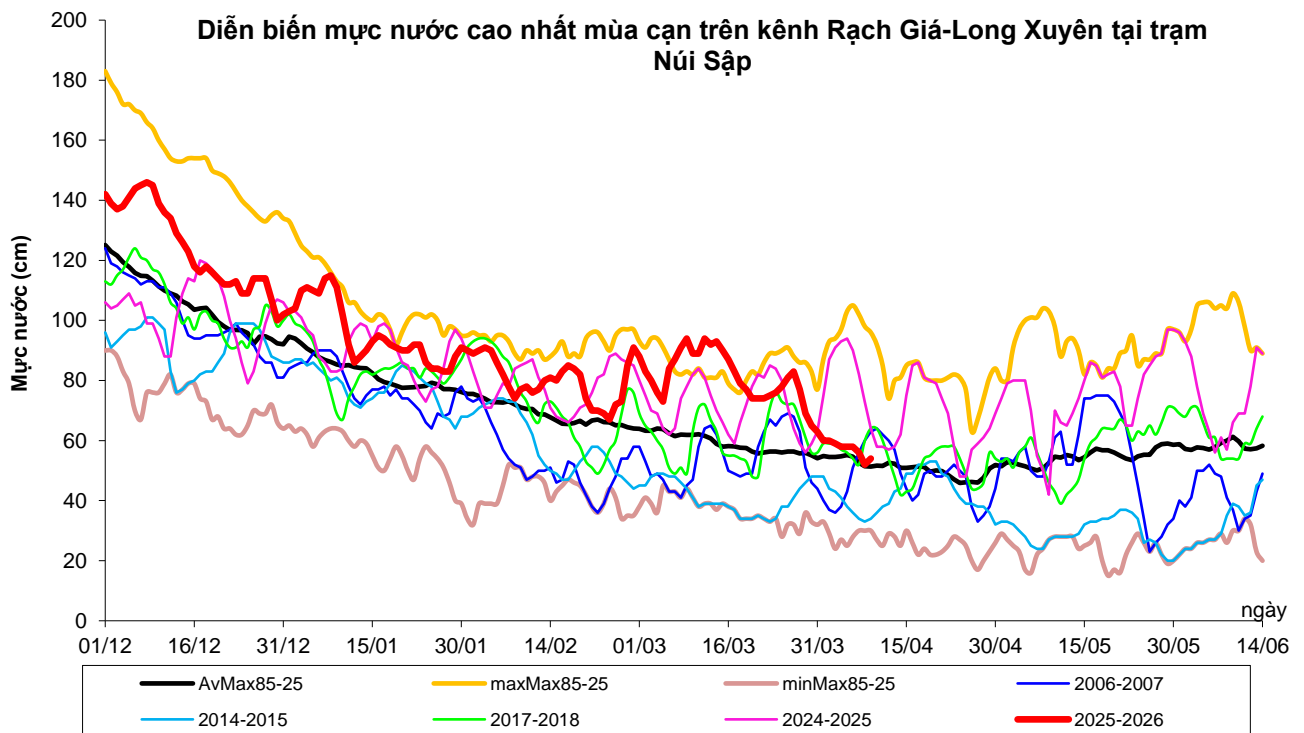


*Mực nước cao nhất ngày 02/4                      64 cm                      So với cùng kỳ 2025:    -22 cm*  
*So với cùng kỳ 2018:                      32 cm*  
*So với TBNN:                                      16 cm*

# ĐÀI KHÍ TƯỢNG THỦY VĂN TỈNH AN GIANG



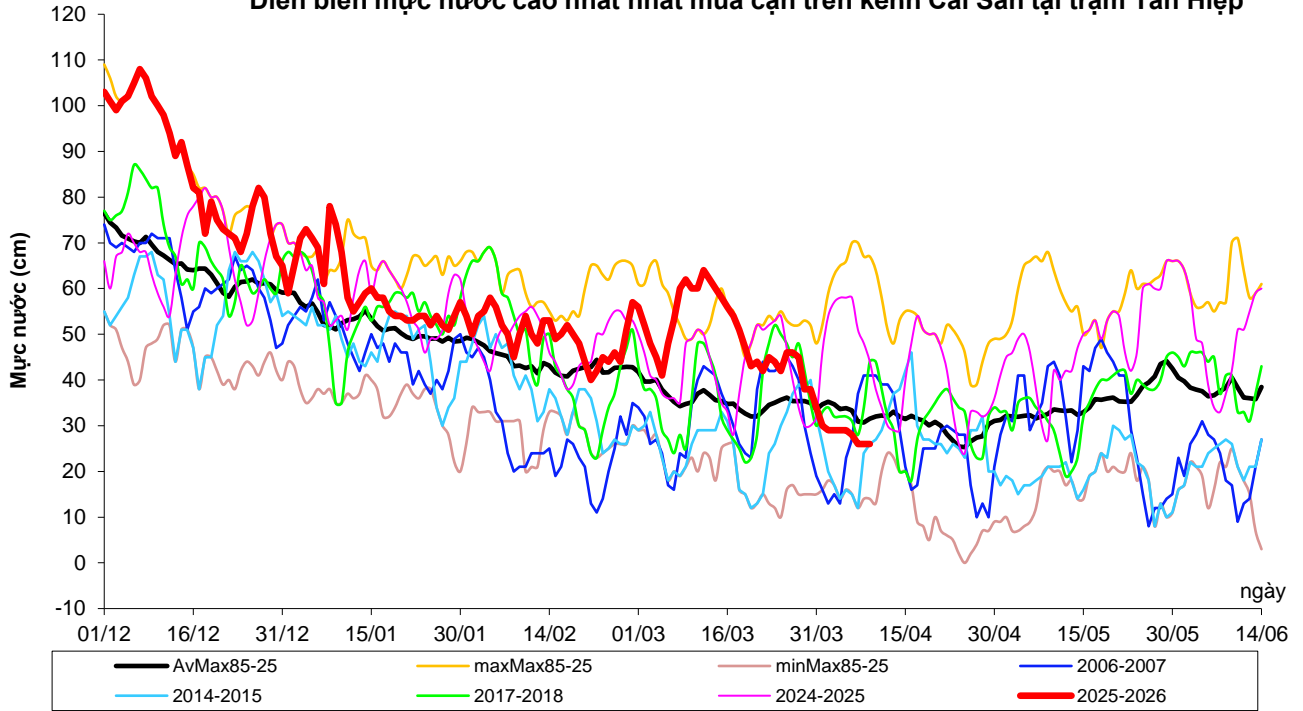
Mực nước cao nhất ngày 02/4                      90 cm                      So với cùng kỳ 2025:    -35 cm  
 So với cùng kỳ 2018:    15 cm  
 So với TBNN:                      23 cm



Mực nước cao nhất ngày 02/4                      60 cm                      So với cùng kỳ 2025:    -27 cm  
 So với cùng kỳ 2018:    1 cm  
 So với TBNN:                      5 cm

# ĐÀI KHÍ TƯỢNG THỦY VĂN TỈNH AN GIANG

**Diễn biến mực nước cao nhất nhất mùa cạn trên kênh Cái Sắn tại trạm Tân Hiệp**



Mực nước thấp nhất ngày 02/4

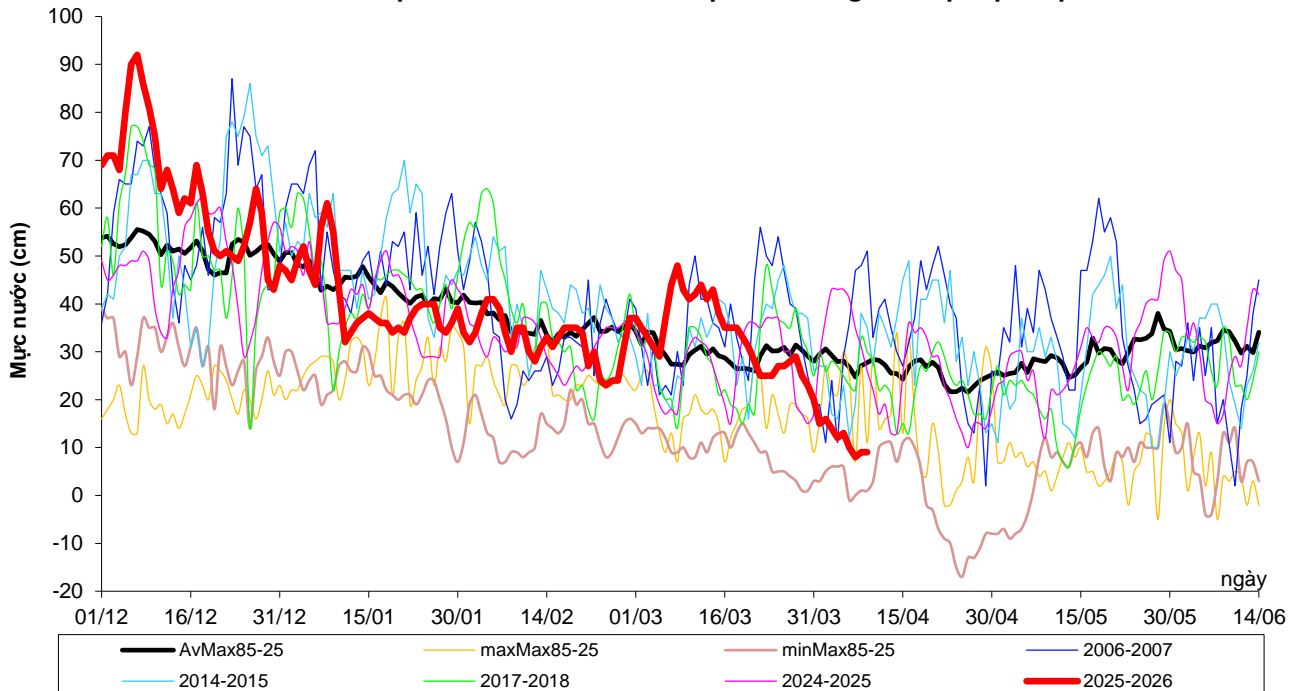
29 cm

So với cùng kỳ 2025: -25 cm

So với cùng kỳ 2018: -5 cm

So với TBNN: -6 cm

**Diễn biến mực nước cao nhất mùa cạn trên sông Kiên tại trạm Rạch Giá**



Mực nước thấp nhất ngày 02/4

16 cm

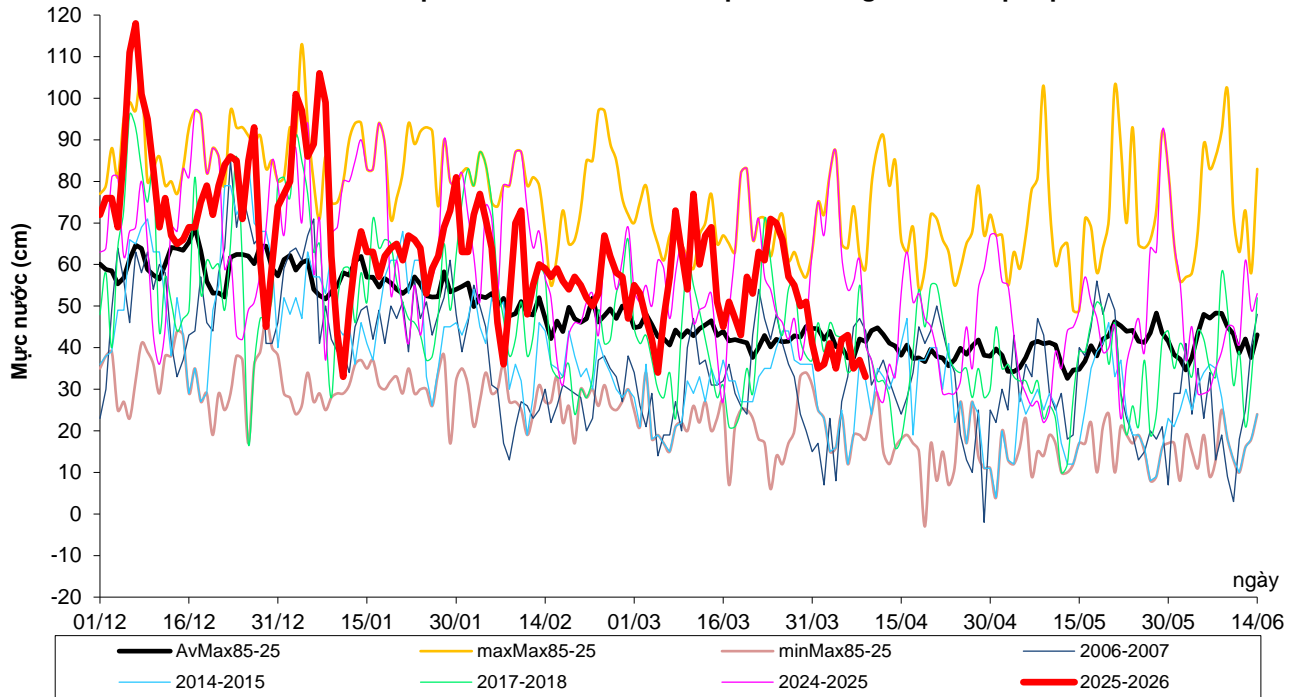
So với cùng kỳ 2025: -21 cm

So với cùng kỳ 2018: -10 cm

So với TBNN: -15 cm

# ĐÀI KHÍ TƯỢNG THỦY VĂN TỈNH AN GIANG

Diễn biến mực nước cao nhất mùa cạn trên sông Cái Lớn tại trạm Xèo Rô



Mức nước thấp nhất ngày 02/4

36 cm

So với cùng kỳ 2025: -31 cm

So với cùng kỳ 2018: -3 cm

So với TBNN: -6 cm