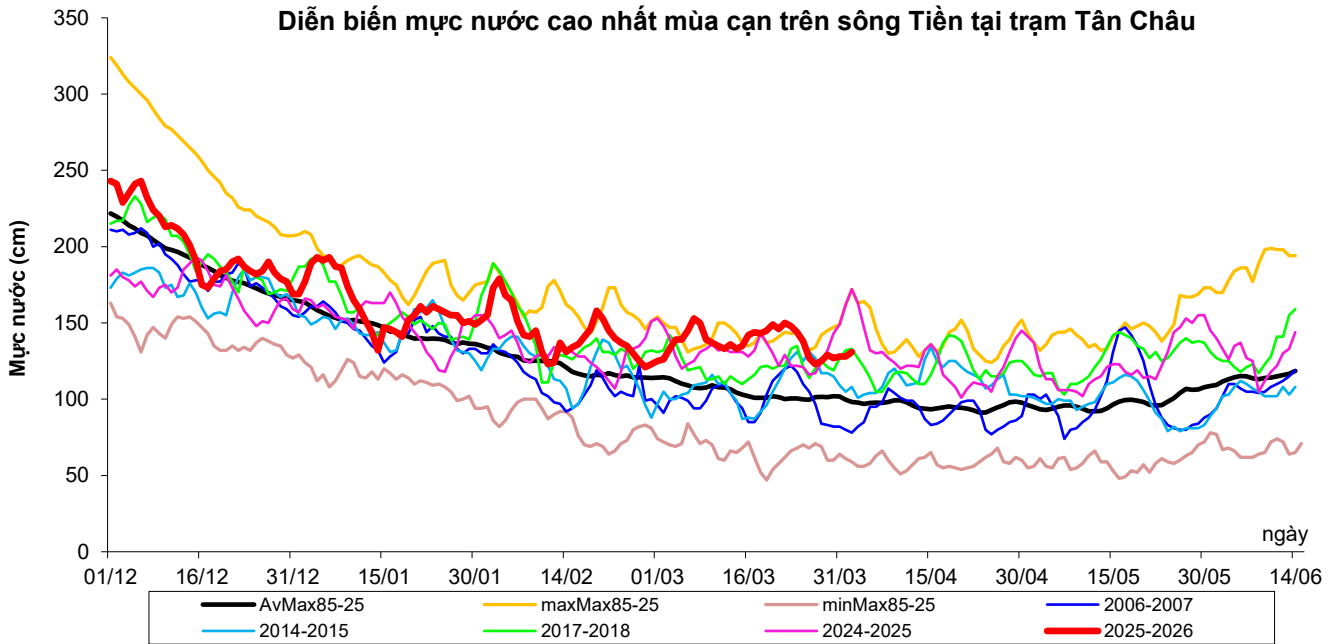


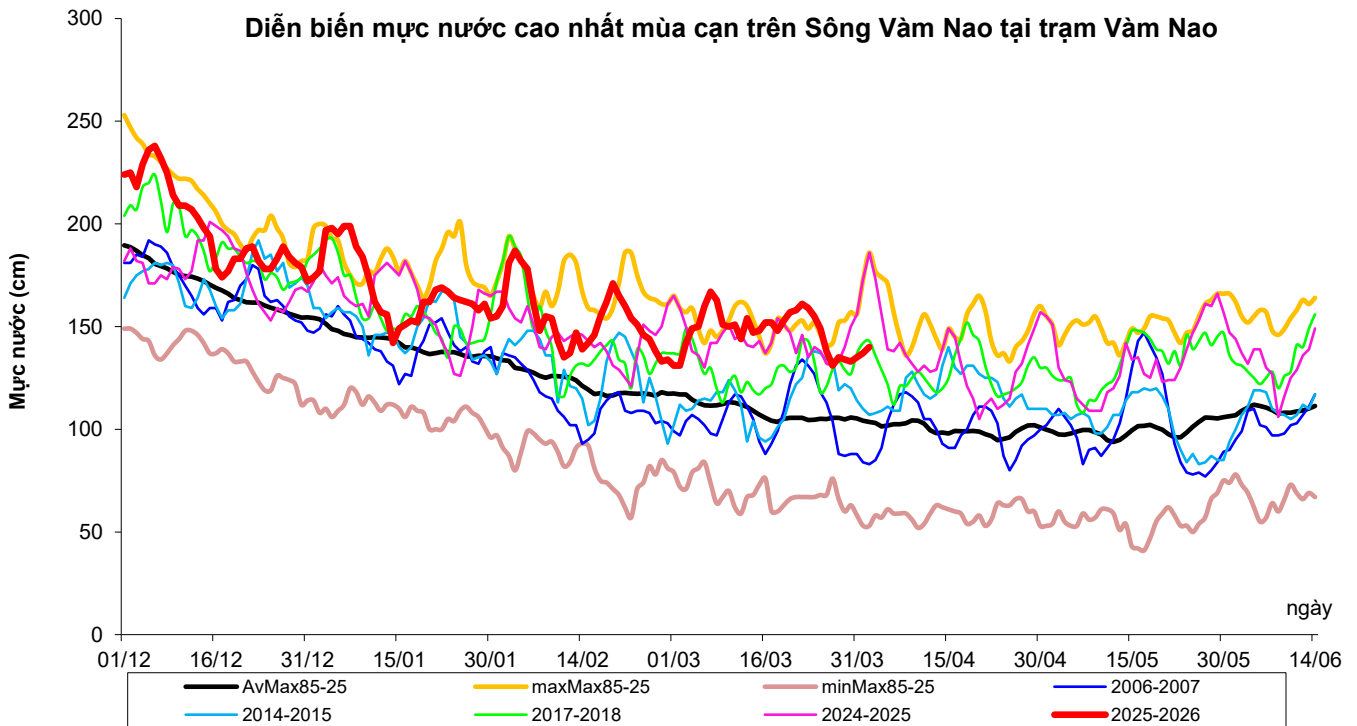
ĐÀI KHÍ TƯỢNG THỦY VĂN TỈNH AN GIANG

BIỂU ĐỒ MỨC NƯỚC CAO NHẤT NGÀY VÀ TBNN CÁC TRẠM THỦY VĂN TỈNH AN GIANG MÙA CẠN 2025/2026 - TỪ 01/12/2025 ĐẾN 14/6/2026

Ghi chú: số liệu so sánh cùng kỳ các năm và TBNN có giá trị mang dấu (-) là thấp hơn, dấu (+) là cao hơn



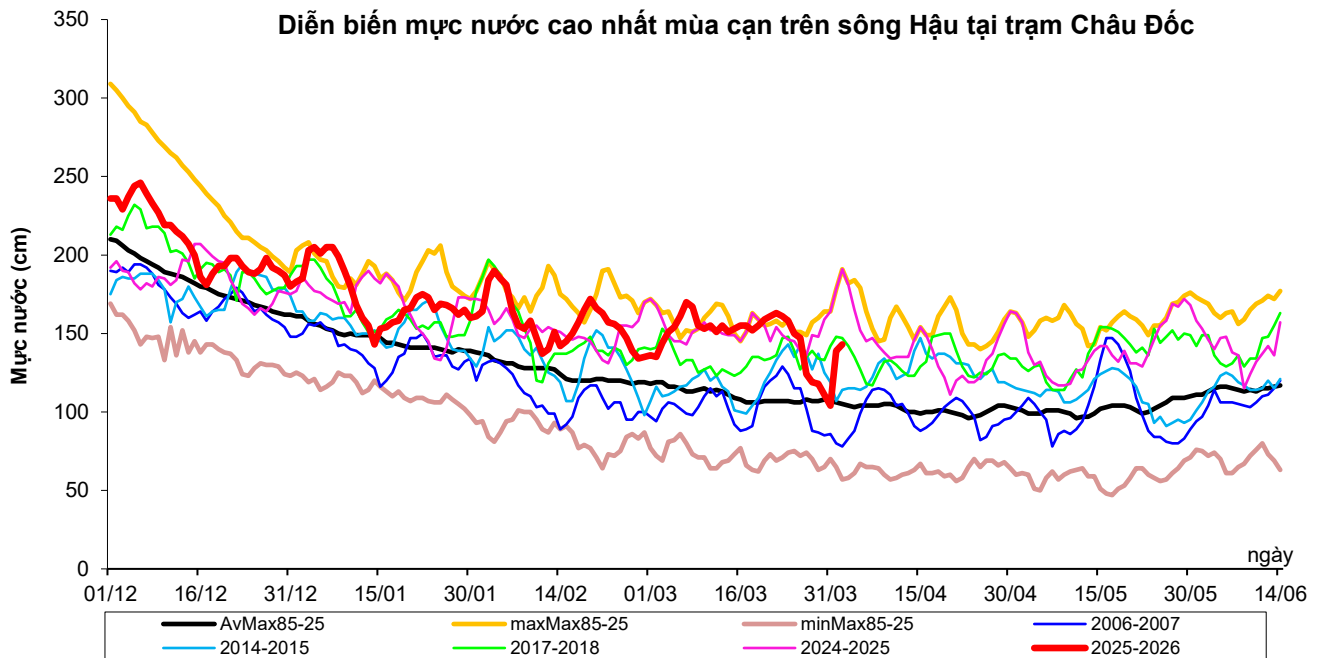
Mức nước cao nhất ngày 02/4 131 cm So với cùng kỳ 2025: -41 cm
 So với cùng kỳ 2018: -2 cm
 So với TBNN: 33 cm



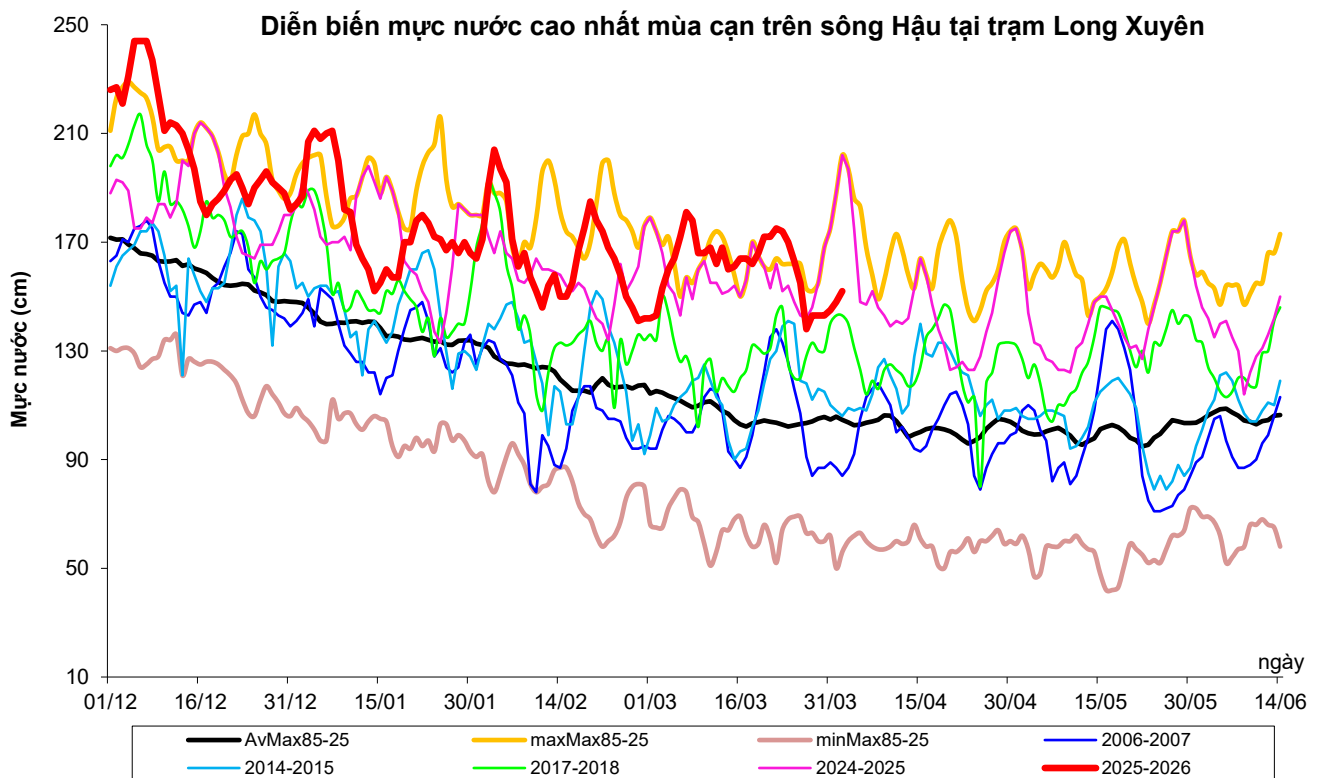
Mức nước cao nhất ngày 02/4 140 cm So với cùng kỳ 2025: -46 cm
 So với cùng kỳ 2018: -3 cm
 So với TBNN: 36 cm

03/04/2026

ĐÀI KHÍ TƯỢNG THỦY VĂN TỈNH AN GIANG



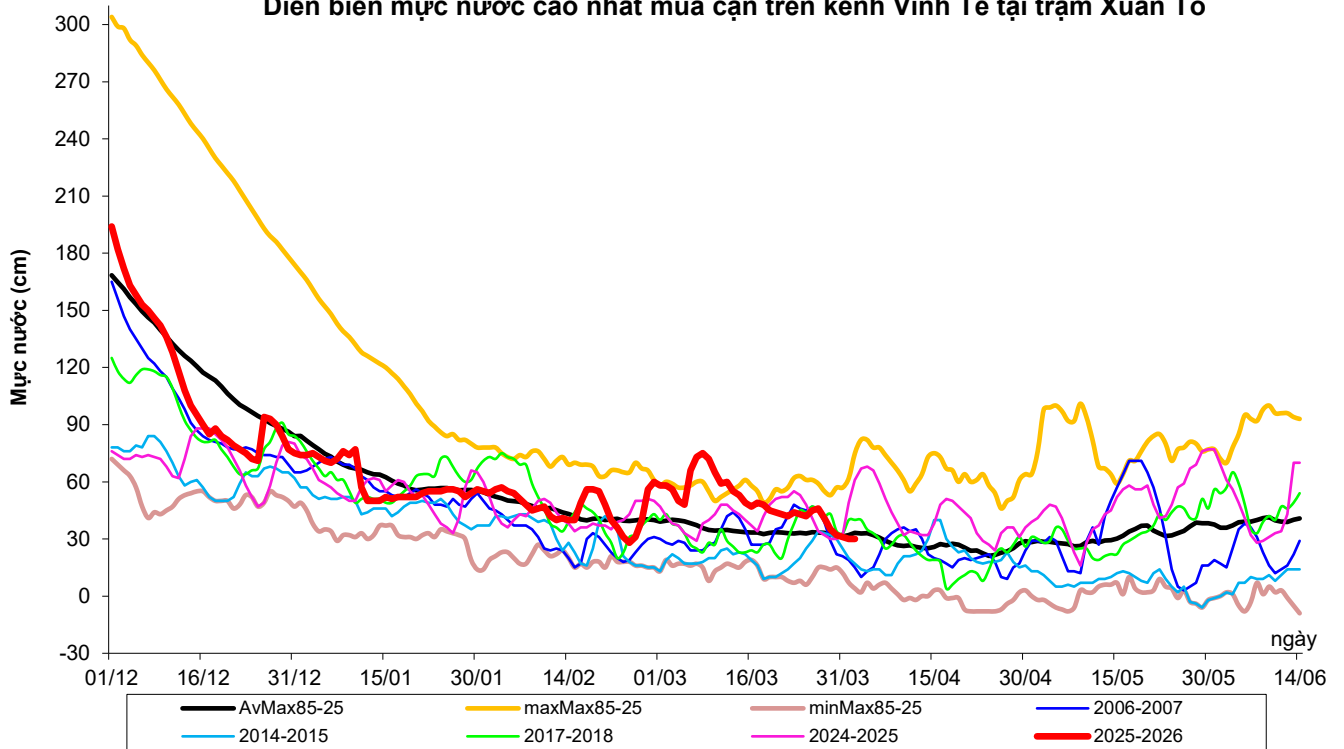
Mức nước cao nhất ngày 02/4 143 cm So với cùng kỳ 2025: -48 cm
So với cùng kỳ 2018: -4 cm
So với TBNN: 38 cm



Mức nước cao nhất ngày 02/4 152 cm So với cùng kỳ 2025: -50 cm
So với cùng kỳ 2018: 9 cm
So với TBNN: 47 cm

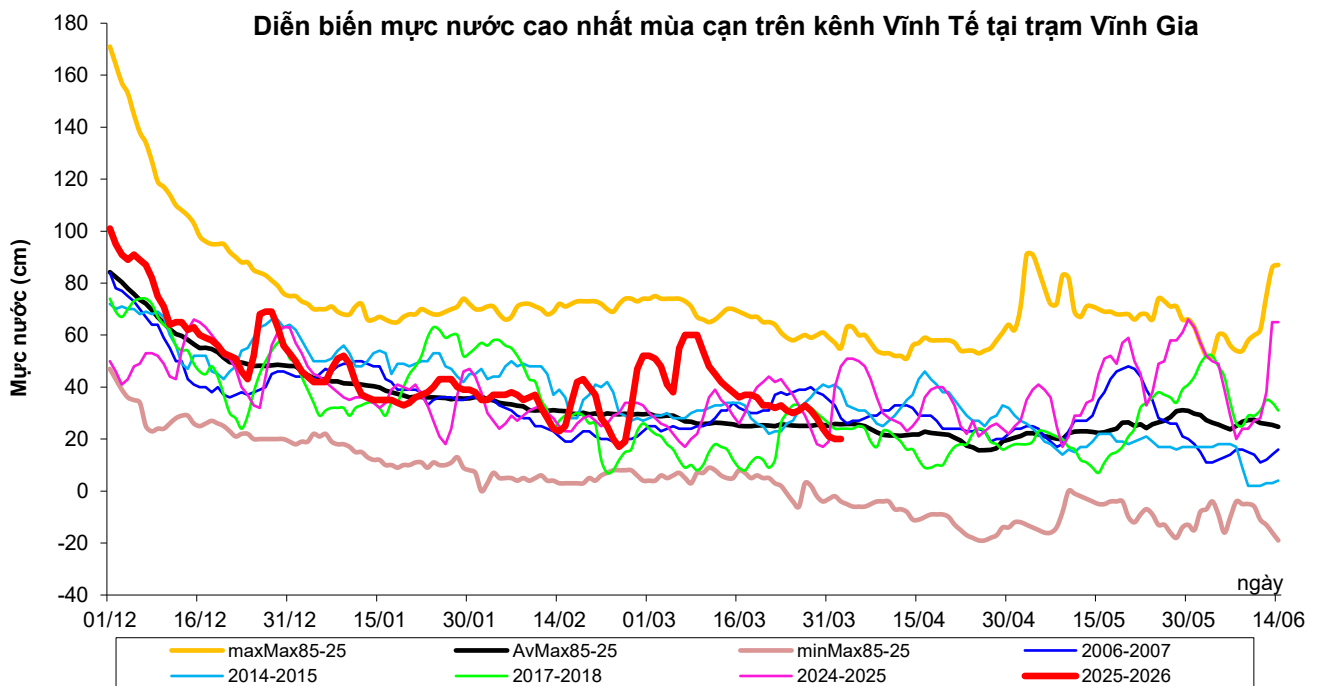
ĐÀI KHÍ TƯỢNG THỦY VĂN TỈNH AN GIANG

Diễn biến mực nước cao nhất mùa cạn trên kênh Vĩnh Tế tại trạm Xuân Tô



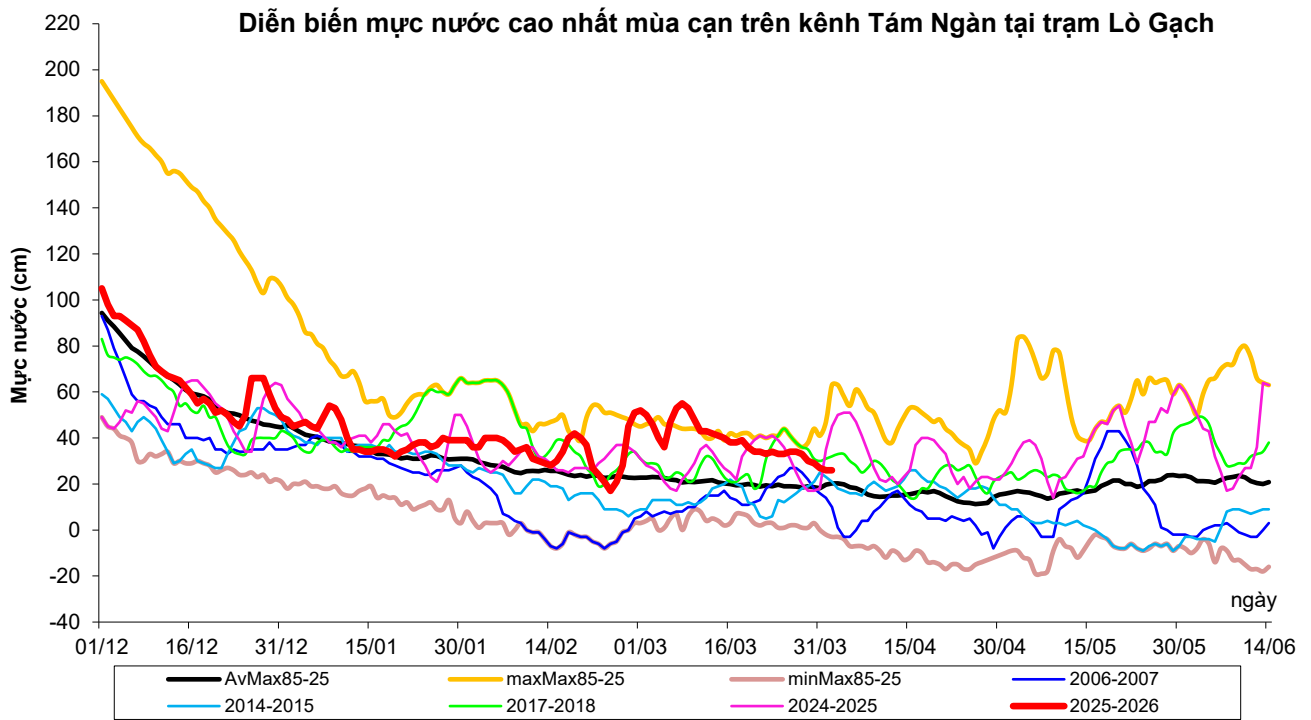
Mực nước cao nhất ngày 02/4 30 cm So với cùng kỳ 2025: -31 cm
 So với cùng kỳ 2018: -10 cm
 So với TBNN: -3 cm

Diễn biến mực nước cao nhất mùa cạn trên kênh Vĩnh Tế tại trạm Vĩnh Gia

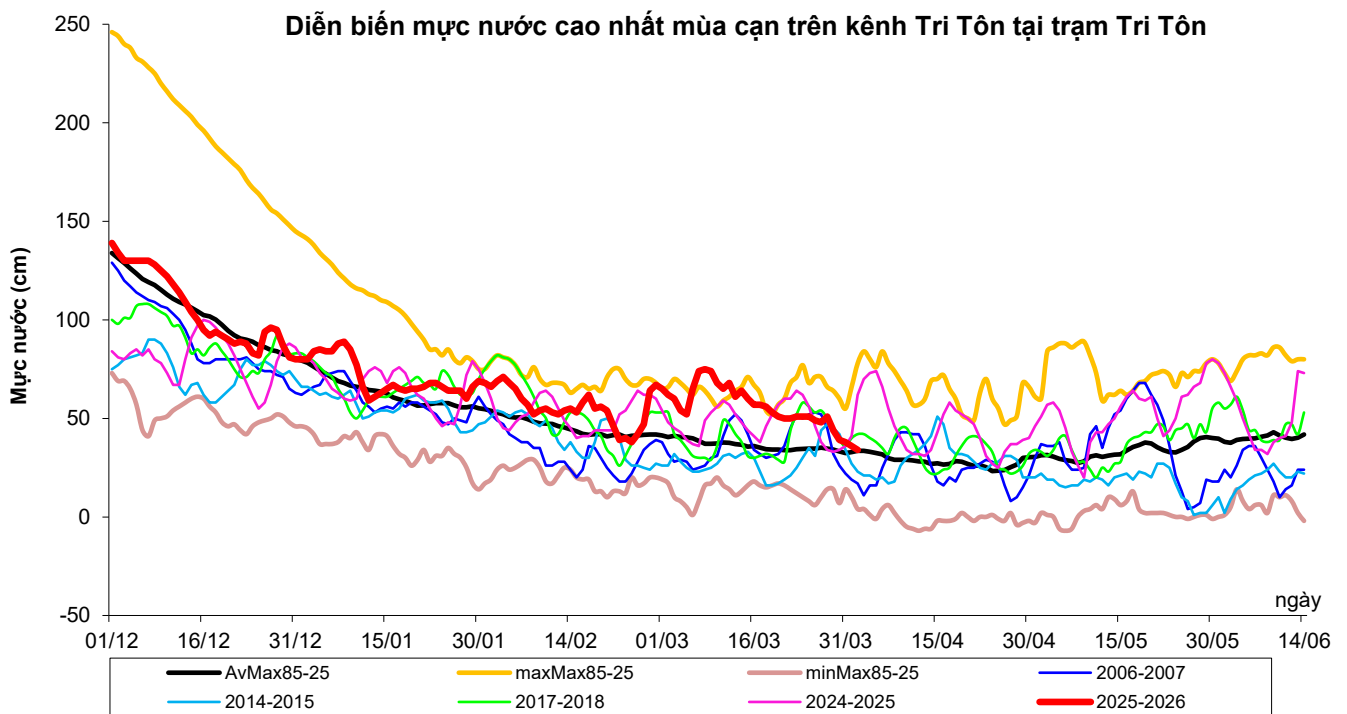


Mực nước cao nhất ngày 02/4 20 cm So với cùng kỳ 2025: -28 cm
 So với cùng kỳ 2018: -4 cm
 So với TBNN: -6 cm

ĐÀI KHÍ TƯỢNG THỦY VĂN TỈNH AN GIANG

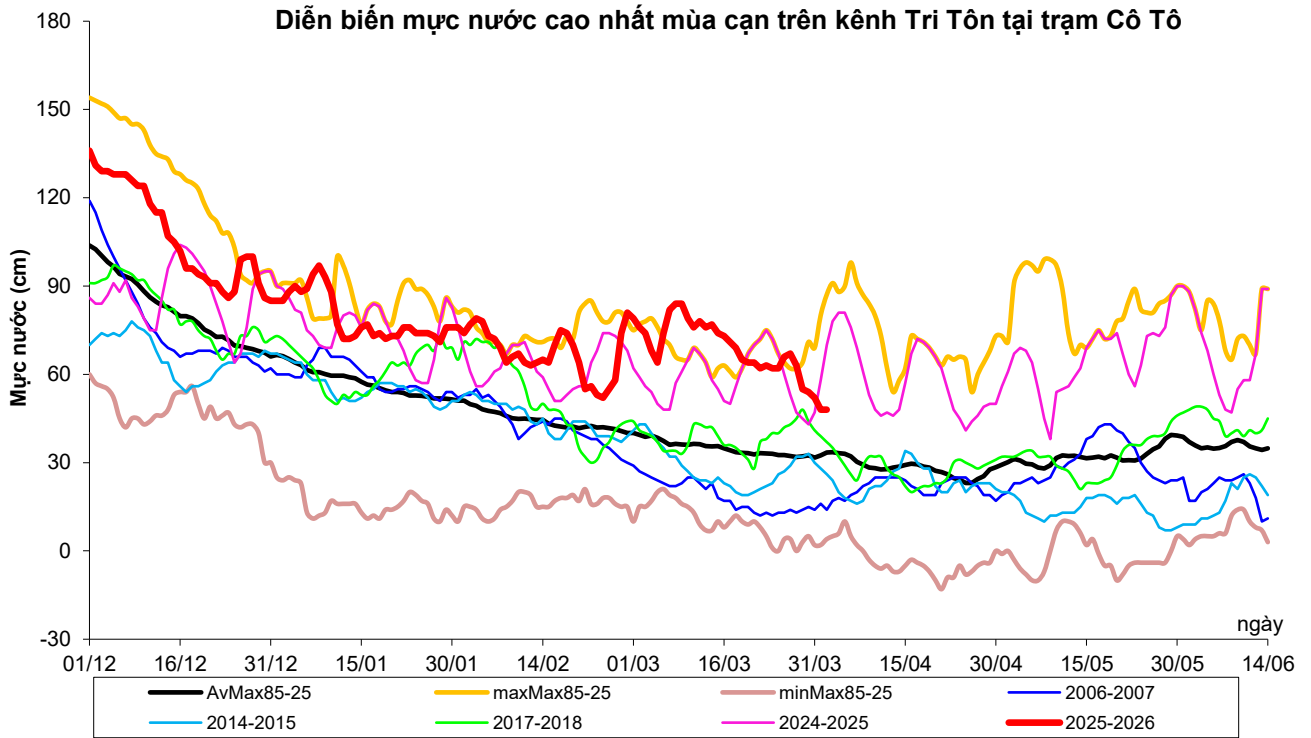


Mức nước cao nhất ngày 02/4 26 cm So với cùng kỳ 2025: -19 cm
 So với cùng kỳ 2018: -6 cm
 So với TBNN: 6 cm

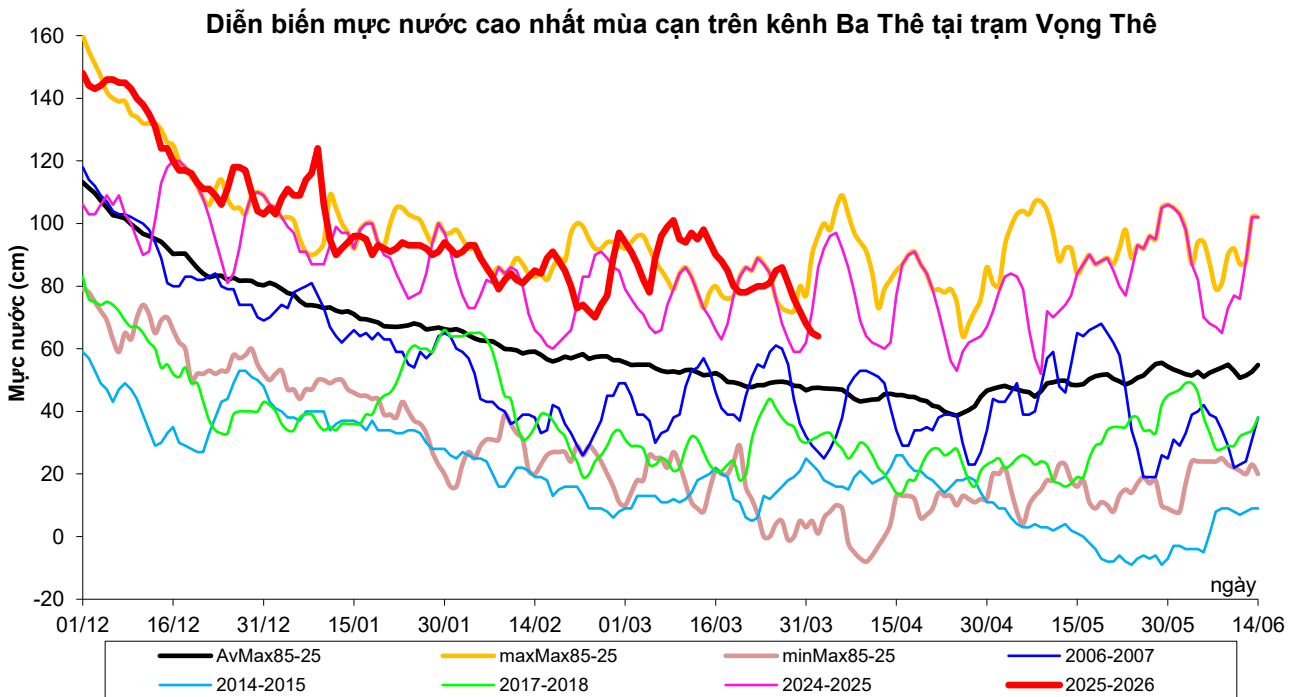


Mức nước cao nhất ngày 02/4 34 cm So với cùng kỳ 2025: -28 cm
 So với cùng kỳ 2018: -8 cm
 So với TBNN: 0 cm

ĐÀI KHÍ TƯỢNG THỦY VĂN TỈNH AN GIANG

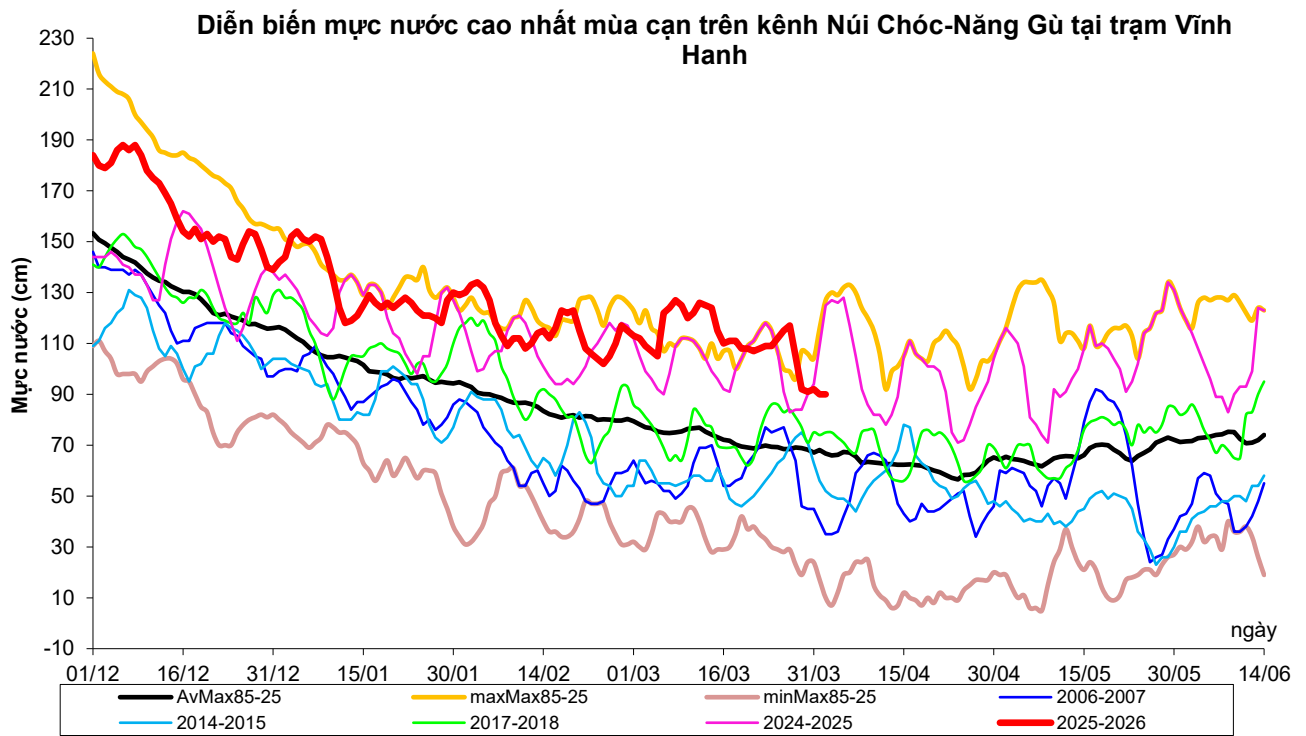


Mực nước cao nhất ngày 02/4 48 cm So với cùng kỳ 2025: -22 cm
 So với cùng kỳ 2018: 11 cm
 So với TBNN: 15 cm

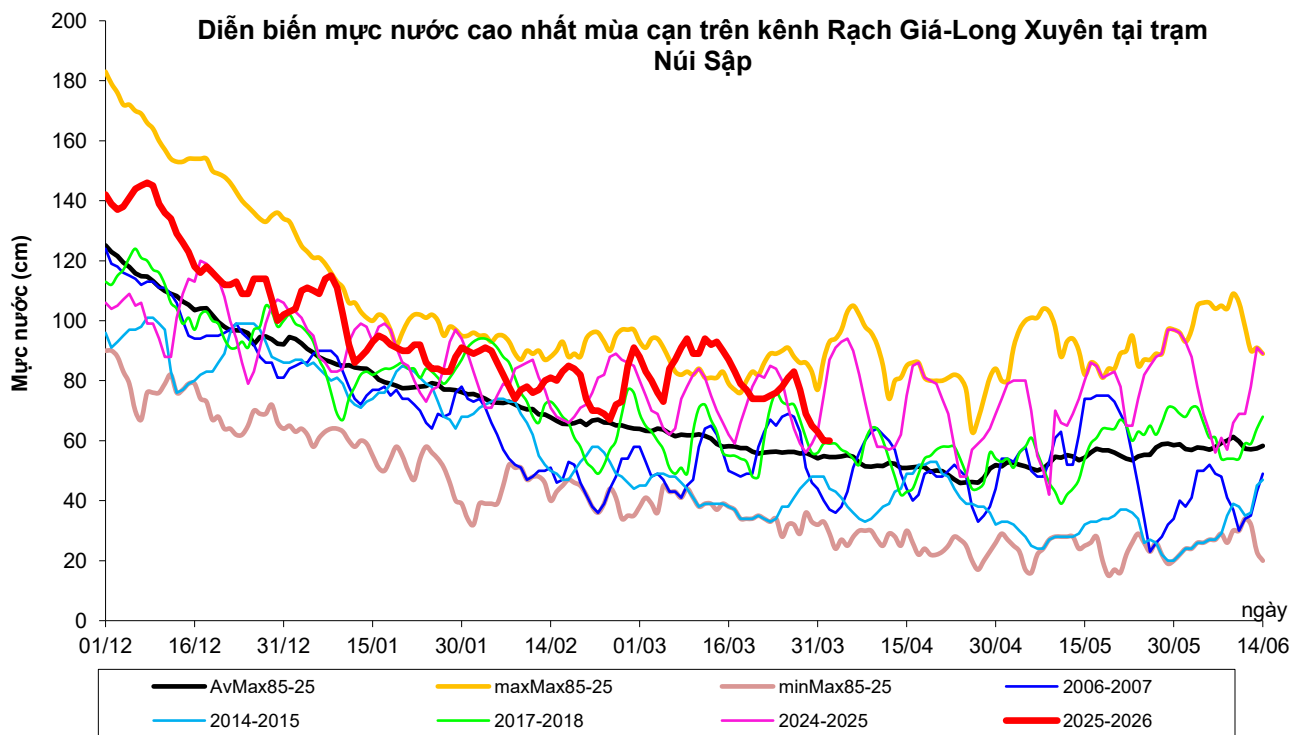


Mực nước cao nhất ngày 02/4 64 cm So với cùng kỳ 2025: -22 cm
 So với cùng kỳ 2018: 32 cm
 So với TBNN: 16 cm

ĐÀI KHÍ TƯỢNG THỦY VĂN TỈNH AN GIANG



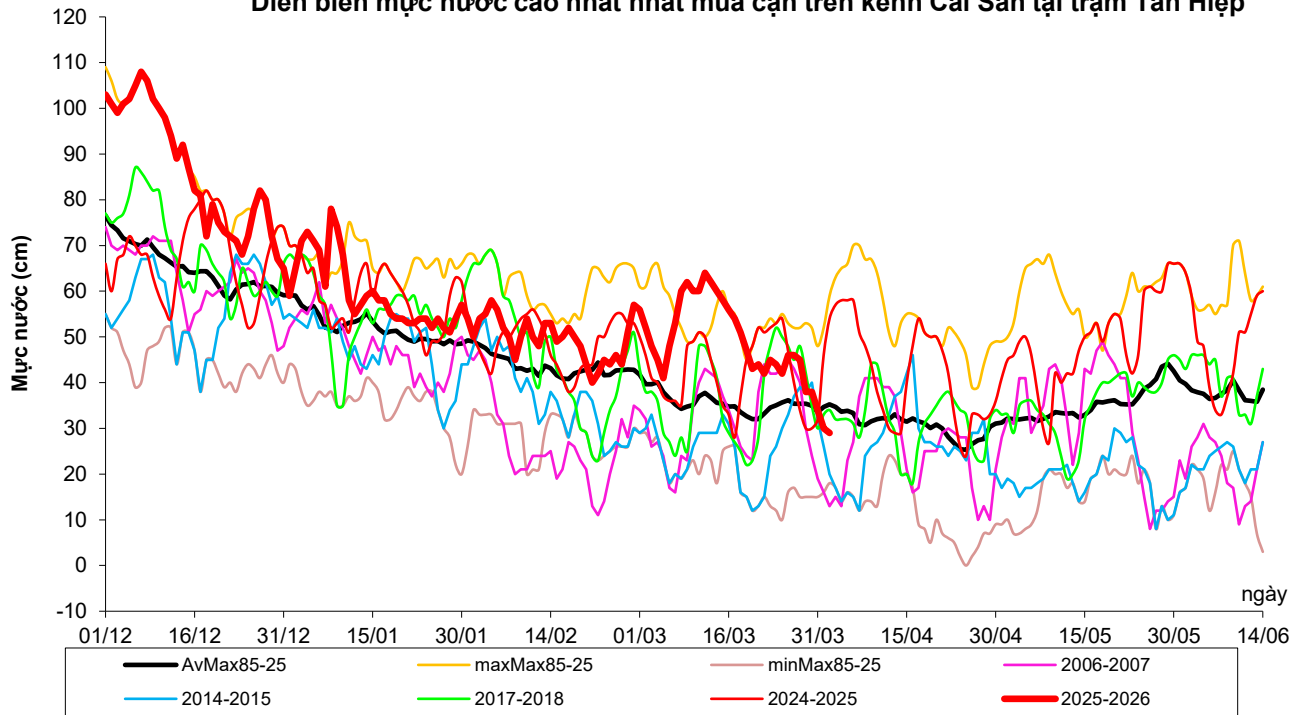
Mực nước cao nhất ngày 02/4 90 cm So với cùng kỳ 2025: -35 cm
So với cùng kỳ 2018: 15 cm
So với TBNN: 23 cm



Mực nước cao nhất ngày 02/4 60 cm So với cùng kỳ 2025: -27 cm
So với cùng kỳ 2018: 1 cm
So với TBNN: 5 cm

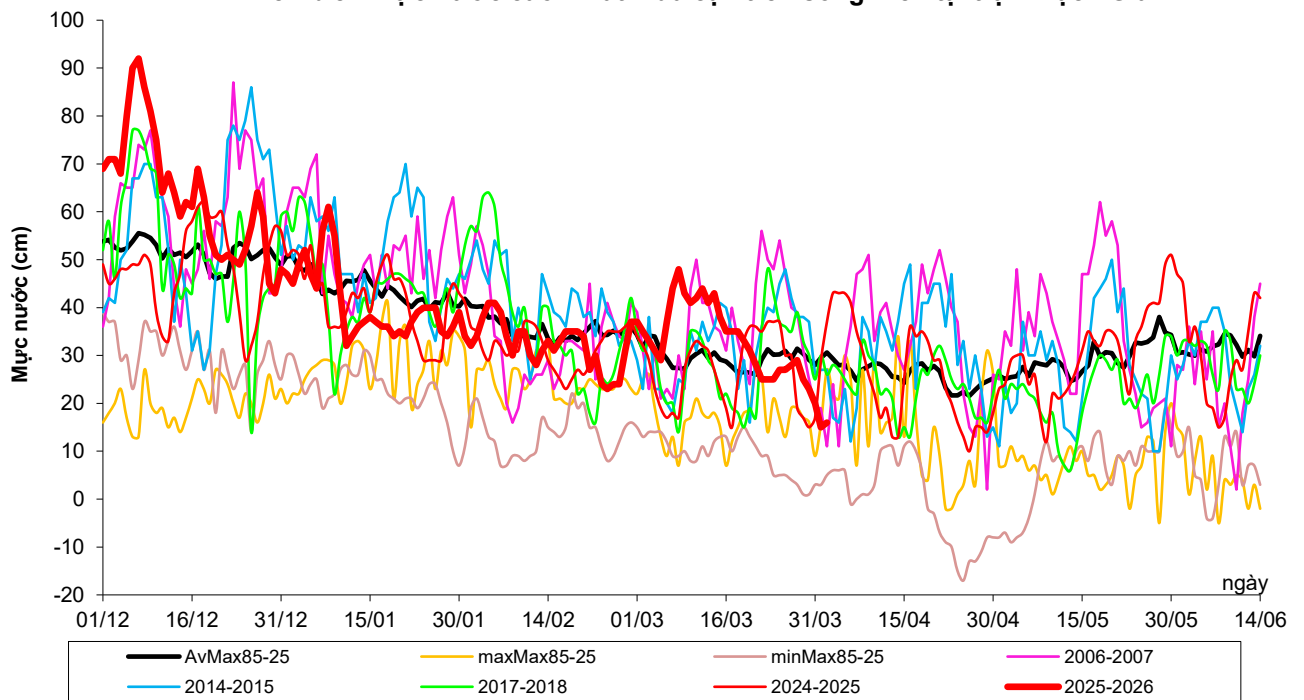
ĐÀI KHÍ TƯỢNG THỦY VĂN TỈNH AN GIANG

Diễn biến mực nước cao nhất nhất mùa cạn trên kênh Cái Sắn tại trạm Tân Hiệp



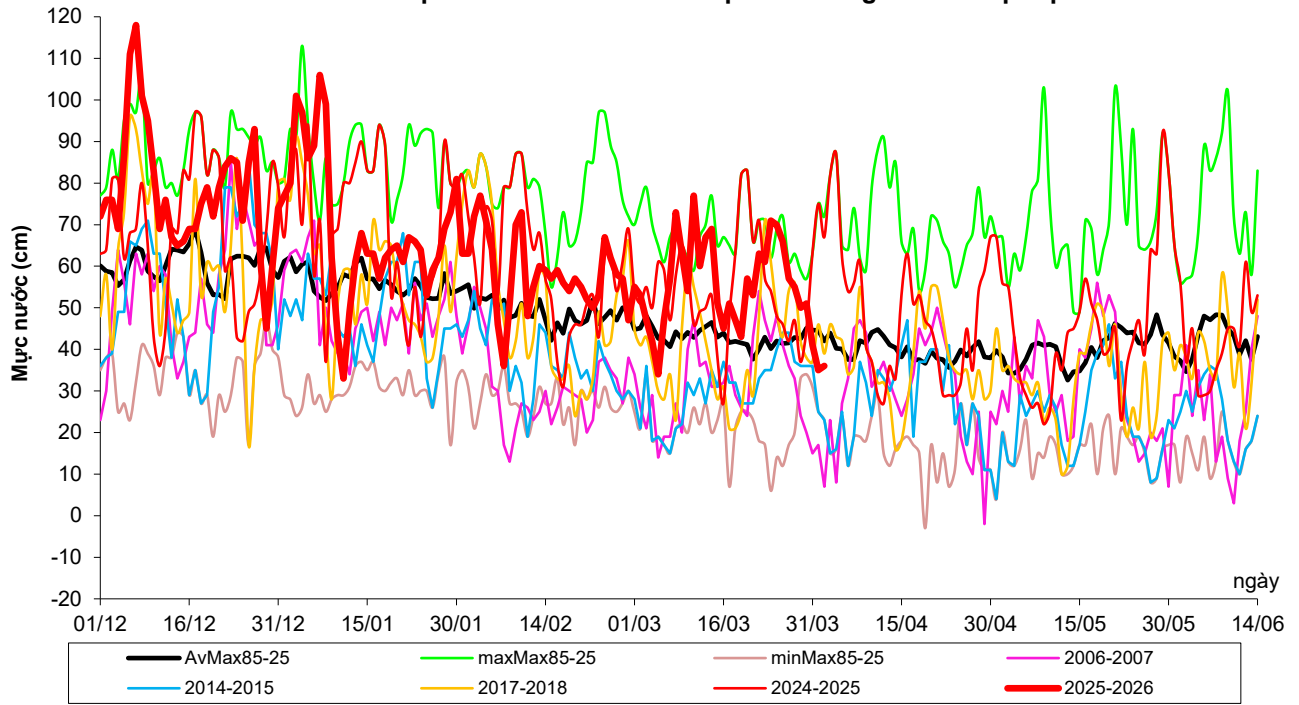
Mực nước thấp nhất ngày 02/4 29 cm So với cùng kỳ 2025: -25 cm
 So với cùng kỳ 2018: -5 cm
 So với TBNN: -6 cm

Diễn biến mực nước cao nhất mùa cạn trên sông Kiên tại trạm Rạch Giá



Mực nước thấp nhất ngày 02/4 16 cm So với cùng kỳ 2025: -21 cm
 So với cùng kỳ 2018: -10 cm
 So với TBNN: -15 cm

Diễn biến mực nước cao nhất mùa cạn trên sông Cái Lớn tại trạm Xẻo Rô



Mực nước thấp nhất ngày 02/4

36 cm

So với cùng kỳ 2025: -31 cm

So với cùng kỳ 2018: -3 cm

So với TBNN: -6 cm