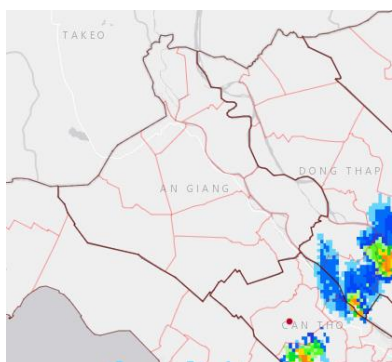
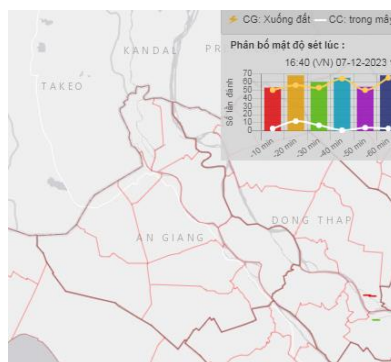


TIN CẢNH BÁO DÔNG, SÉT, TÓ, LỐC, MƯA ĐÁ VÀ MƯA LỚN CỤC BỘ KHU VỰC TỈNH AN GIANG

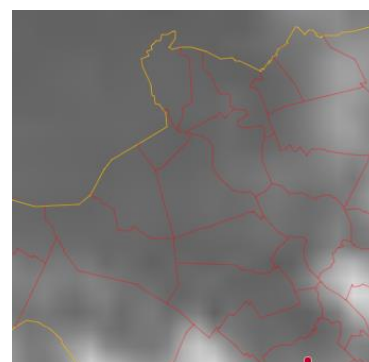
1. Hiện trạng trong 03 giờ qua: Quan sát và theo dõi trên ảnh mây vệ tinh, số liệu định vị sét và ảnh ra đa thời tiết cho thấy khối mây đối lưu đang phát triển trên khu vực tỉnh Đồng Tháp và TP Cần Thơ giáp ranh tỉnh An Giang.



Ảnh Radar thời tiết



Ảnh định vị sét



Ảnh mây vệ tinh

2. Cảnh báo khả năng xuất hiện: Trong khoảng thời gian bây giờ đến 03 giờ tới, khối mây này tiếp tục phát triển và gây mưa rào và dông cho khu vực các huyện Chợ Mới, Châu Phú, Châu Thành, Thoại Sơn, Tri Tôn và TP Long Xuyên,...sau đó có khả năng lan sang khu vực lân cận. Cần đề phòng các hiện tượng thời tiết nguy hiểm như gió giật mạnh, lốc, sét và mưa lớn cục bộ.

3. Cảnh báo cấp độ rủi ro thiên tai do lốc, sét, mưa đá: cấp 1

Tin phát lúc: 17h05'

**Người chịu trách nhiệm
ban hành bản tin**

Huỳnh Hồng Phúc